

ETS Engineering and Technical Services
S.p.A.



5	La società
7	Le prestazioni
7	Servizi di ingegneria
9	Servizi nel settore ambiente e territorio
9	Sistemi gestionali ed organizzativi
10	project management e quantity surveying
10	Attrezzature tecniche di cui dispone E.T.S. S.p.A.
11	Software di proprietà E.T.S. S.p.A.
14	Organigramma E.T.S. S.p.A.
15	I progetti
15	Elenco principali lavori svolti da E.T.S. S.p.A.
15	<i>Edilizia</i>
17	<i>Edifici con impianti a risparmio energetico (Classe A, geotermia e pompe di calore)</i>
17	<i>Restauri e ripristini - recuperi urbani</i>
20	<i>Lavori svolti per il Ministero della Difesa</i>
21	<i>Edilizia scolastica e universitaria</i>
23	<i>Edilizia sanitaria</i>
24	<i>Forze dell'Ordine, Polizia e Carabinieri</i>
25	<i>Impianti industriali, cogenerazione e risparmio energetico</i>
29	<i>Strade, stazioni ferroviarie e ferrovie</i>
32	<i>Impianti sportivi</i>
34	Schede progettuali relative ai principali lavori svolti da E.T.S. S.p.A.
	<i>Edilizia sanitaria</i>
	<i>Edilizia residenziale</i>
	<i>Edilizia terziaria</i>
	<i>Edilizia scolastica</i>
	<i>Stazioni ferroviarie e metrotranviarie</i>
	<i>Percorsi stradali</i>
	<i>Caserme</i>
	<i>Impianti industriali</i>

Ragione sociale

E.T.S. S.p.A. Engineering and Technical Services

Capitale sociale: € 500.000,00

Dipendenti e Collaboratori: 35

Anno di fondazione: 1992

CCIAA di Bergamo, C.F. e P.IVA n. 02141540167

Fatturato E.T.S. S.p.A.

2009 € 5.349.931,00

2010 € 3.884.003,00

2011 € 3.487.761,00

2012 € 3.990.924,00

2013 € 3.891.938,00

Organigramma

Presidente

Dott. Ing. Donato Romano

Direttore Tecnico

Dott. Ing. Giambattista Parietti

Direttore Amministrativo

Dott. Vito Squicciarini

Sede legale

Via Masone, 5
24121 – Bergamo

Sede operativa

Via A. Mazzi, 32
24018 Villa d'Almè (BG)
Tel 035.6313111
Fax 035.545066

e-mail: info@etseng.it

pec: etseng@pec.it

E.T.S. S.p.A. Engineering and Technical Services è una Società operante nel settore dell'ingegneria civile, dell'architettura, delle infrastrutture e dell'ingegneria impiantistica termotecnica ed elettrotecnica.

E.T.S. S.p.A. ha acquisito una provata esperienza in servizi integrati di ingegneria, coordinati per mezzo di un'attività di progetto e consulenza in rapida espansione e con la collaborazione di personale con spiccate capacità di comunicazione e di coordinamento di gruppi misti di lavoro.

Inoltre E.T.S. S.p.A. ha stretto importanti accordi con società estere per favorire lo scambio di esperienze e di know-how per l'applicazione di tecnologie innovative nei settori dell'energia e dell'ambiente.

In particolare nel risparmio energetico E.T.S. S.p.A. ha progettato e realizzato già vari edifici con sistema di produzione di calore geotermico e con pompe di calore elettriche.

Nella Città di Bergamo gli edifici progettati da E.T.S. S.p.A. funzionanti o in costruzione con generazione di calore geotermica sono quattro.

L'esperienza acquisita nel settore delle progettazioni e della direzione lavori è risultata fondamentale e determinante nell'acquisizione di importanti commesse sia in ambito pubblico che privato. I principali progetti realizzati negli ultimi anni riguardano importanti opere pubbliche, nell'ambito di vari settori.

In particolare tra i principali Enti che si avvalgono della collaborazione di E.T.S. S.p.A. ricordiamo: Metropolitana Milanese S.p.A., Ferrovie Nord Milano, A2A S.p.A., ALER Milano, STA di Roma ora Roma Metropolitane S.r.l., Provincia di Bergamo, Comune di Bergamo, Abiemmedue S.p.A., Autostrada Pedemontana Lombarda S.p.A., ecc.

A livello locale E.T.S. S.p.A. svolge importanti collaborazioni con Ateneo di Bergamo in ambito universitario, Provincia di Bergamo per quanto riguarda la viabilità e l'edilizia scolastica, Polo Tecnologico di Dalmine - Tecnodal S.p.A.

In ambito ospedaliero E.T.S. S.p.A. si è classificata al primo posto, unitamente all'A.T.I. del gruppo di progettisti, nel concorso pubblico di progettazione relativo al Nuovo Ospedale di Bergamo di cui si occupa delle strutture e del coordinamento della sicurezza. Sempre in ambito ospedaliero la Società E.T.S. S.p.A. ha contratti in essere con l'Azienda Ospedaliera di Desenzano del Garda (BS), con l'Azienda Ospedaliera Bolognini di Seriate, con l'Azienda Ospedaliera di Gallarate, con Il Policlinico di Milano, con l'Azienda Ospedaliera Istituti Clinici di Perfezionamento.

E.T.S. S.p.A. si avvale della preziosa collaborazione tecnica e di personale qualificato dello Studio Tecnico Associato Ingg. Romano & Parietti il quale, svolgendo attività professionale dal 1982, è nella condizione di assecondare, grazie all'esperienza ultra decennale maturata nel settore della progettazione e della Direzione Lavori, le varie richieste del «campo edilizio», sia pubblico che privato.

E.T.S. S.p.A. nel 1999 ha costituito la Società di informatica «Xpanding S.r.l.» specializzata nel fornire software e servizi di consulenza nell'ambito della manutenzione e gestione degli edifici e degli impianti.

La Società Xpanding S.r.l. fornisce servizi di consulenza nell'ambito della informatizzazione e progettazione di sistemi EDP secondo le procedure di qualità aziendali del Committente.

E.T.S. S.p.A. opera in conformità ad un Sistema Qualità certificato dall'Ente di Certificazione CSICERT Sistema di Certificazione UNI EN ISO 9001:2008 relativo all'attività di servizi integrati di ingegneria: progettazione, direzione lavori, coordinamento sicurezza, facility management per edifici civili e industriali, consulenza tecnica, amministrativa e fiscale relativa agli interventi di miglioramento dell'efficienza energetica.

E.T.S. S.p.A. è inoltre in possesso di certificato di sicurezza con relativa procedura di progettazione.

La società svolge le proprie attività facendo uso di strumenti di progettazione BIM (Building Information Modeling).

Il gruppo E.T.S. si è sviluppato ed ampliato nel corso degli anni, ed ora è in grado di fornire con elevata professionalità diversi servizi.

SERVIZI DI INGEGNERIA

Le attività offerte nel campo ingegneristico spaziano dall'analisi di fattibilità, preventivazione, progettazione esecutiva, alla direzione dei lavori, al coordinamento generale di opere di edilizia pubblica e privata, alla valutazione economica, alla sorveglianza e controllo delle opere e alla progettazione di impianti tecnologici civili ed industriali.

Vengono di seguito elencate le principali attività suddivise per settore di appartenenza.

Architettura e Ingegneria Civile

- › Analisi di fattibilità, preventivazione, progetti esecutivi, direzione lavori per qualsiasi costruzione ed opera ad uso abitativo, industriale, terziario e di servizi
- › Progetti di restauro conservativo e di recupero del patrimonio edilizio di edifici soggetti a tutela ambientale e monumentale

Ingegneria Strutturale

- › Analisi di fattibilità, preventivazione, progetti esecutivi, direzione lavori per opere in calcestruzzo armato e metalliche, ad uso abitativo ed industriale
- › Interventi di consolidamento statico edifici storici soggetti a tutela

Ingegneria Termotecnica

- › Analisi di fattibilità, preventivazione, computi metrici, progetti esecutivi e direzione lavori di impianti di riscaldamento, di condizionamento e di cogenerazione
- › Interventi di modifica e miglioramento energetico di impianti esistenti
- › Elaborazione di studi e relazioni tecniche riguardanti le leggi sul risparmio energetico
- › Pratiche di prevenzione incendi con certificazioni e progettazione di impianti antincendio
- › Impianti speciali e di telecomunicazione
- › Relazioni riguardanti l'isolamento termico degli edifici e gli impianti termici ai sensi della Legge 10/91
- › Certificazioni energetiche

Ingegneria Elettrotecnica

- › Analisi di fattibilità, preventivazione, computi metrici, capitolati, progetti esecutivi, direzione lavori di impianti elettrici civili, industriali e per locali di pubblico spettacolo e simili
- › Collaudi di impianti elettrici in conformità alle normative di legge vigenti
- › Progetti per l'adeguamento degli impianti esistenti alle normative sulla sicurezza ai sensi della Legge 46/90

- › Progetti e direzione lavori impianti elettrici speciali, quali:
 - Rete TVCC
 - Rete fibra ottica
 - Rete impianto illuminazione
 - Rete distribuzione elettrica in bassa – media – alta tensione
 - Rete telefonica
 - Rete sistema Wi-Fi
 - Rete distribuzione idrica acque calde e fognature
 - Rete teleriscaldamento
 - Rete fognaria acque chiare e scure
 - Cunicoli polifunzionali

Viabilità e Infrastrutture

- › Viabilità stradale (autostradale ed ordinaria)
- › Viabilità stradale di montagna
- › Opere d'arte e infrastrutture connesse alla viabilità
- › Linee tranviarie e ingegneria ferroviaria, incluse le opere d'arte e le infrastrutture di supporto
- › Attività:
 - Analisi di fattibilità
 - Progetti preliminari, definitivi, esecutivi, computi metrici, capitolati e contratti
 - Progetti costruttivi finali
 - Tracciamenti, profili e simulazioni
 - Progettazione impianti elettroferroviari, linee di contatto, impianti supervisione e controllo
 - Direzione lavori, contabilità delle opere e assistenza ai collaudi.

Il tutto eseguito in modo puntuale e con personale specializzato

Ecologia e Ambiente

- › Valutazioni di compatibilità ambientale
- › Valutazioni di impatto ambientale
- › Studi di fattibilità, progetti, direzione lavori di: impianti di trattamento RSU, impianti di trattamento acque, discariche, impianti di recupero energetico
- › Progetto e direzione lavori di stazioni ecologiche

Topografia

- › Pratiche catastali secondo le norme vigenti
- › Rilievi topografici e planoaltimetrici con stazione totale elettronica

L'analisi numerica e grafica viene fatta su personal computer dotato di programmi, appositamente predisposti, in grado di calcolare automaticamente aree e distanze e di disegnare automaticamente la zona rilevata. Utilizzo di stazione GPS per il rilievo satellitare.

Igiene e sicurezza sul lavoro

- › Analisi e diagnosi della situazione aziendale relativamente alla salute ed alla sicurezza
- › Progettazione e pianificazione degli interventi necessari per l'adeguamento alle norme dettate dal D.Lgs. 626/94 e s.m.i.
- › Formazione del personale responsabile della salute e della sicurezza sul lavoro.

Coordinamento per la sicurezza del cantiere ai sensi del D.Lgs. 81/2008

- › Coordinamento per la sicurezza del cantiere in fase di progettazione (redazione del piano di sicurezza e coordinamento, del fascicolo dell'opera ecc)
- › Coordinamento per la sicurezza del cantiere in fase di esecuzione

Efficienza energetica

- › Studi di fattibilità, progetti, direzione lavori di: impianti di cogenerazione a ciclo combinato, impianti di recupero energetico, impianti turbo gas
- › Analisi costi consumo energetico, risparmio energetico, ottimizzazione dei costi degli impianti.
- › Progettazione e Direzione Lavori impianti di teleriscaldamento, cogenerazione, geotermici, solare termico, fotovoltaici
- › Progettazione impianti alternativi per la produzione di energia elettrica, analisi dei vantaggi energetici e dei vantaggi ambientali

Tali attività sono svolte da un'unità specifica interna. La nostra Società è titolare delle Omologhe ISPEL per isolatori blindati SF6 con potenzialità da 75 a 480 kV, accessori fondamentali in impianti specifici di Alta Tensione.

SERVIZI NEL SETTORE AMBIENTE E TERRITORIO

Nel campo dell'ambiente e del territorio, l'esperienza acquisita, permette la realizzazione di progetti di pianificazione del territorio attraverso l'ausilio di sistemi informativi territoriali e di banche dati grafiche ed alfanumeriche per la gestione di informazioni territoriali. I servizi di base includono le attività di:

- raccolta di dati, informazioni e rilievi topografici e planimetrici sul territorio;
- digitalizzazione di cartografie tecnico tematiche;
- censimento del patrimonio immobiliare di Enti Locali;
- monitoraggio ambientale e studi sulla valutazione dell'impatto ambientale.

SISTEMI GESTIONALI ED ORGANIZZATIVI

In questo settore gli interventi proposti sono relativi all'analisi-diagnosi della struttura organizzativa e dei processi aziendali ed all'aggiornamento della stessa con il supporto e l'applicazione di soluzioni informatiche.

Gli interventi hanno come obiettivo la progettazione e la realizzazione di sistemi informativi aziendali che si basano su un'architettura di rete informatica a supporto delle attività gestionali. Tali sistemi, oltre ad agevolare il lavoro di gruppo, permettono di integrare strumenti di automazione d'ufficio con soluzioni per la pianificazione delle attività e dei progetti (Project Management), con sistemi di archiviazione ottica dei documenti e con sistemi di reporting direzionale.

PROJECT MANAGEMENT E QUANTITY SURVEYING

L'obiettivo principale delle prestazioni di Project Management è quello di garantire l'ottimizzazione dell'intervento, il quale deve essere eseguito in conformità alle leggi ed ai regolamenti, ultimato nei termini di tempo e costi fissati; inoltre la qualità delle opere deve essere conforme alle specifiche tecniche del contratto.

La prestazione di Quantity Surveying fornisce una gestione indipendente degli aspetti finanziari e di costo dell'intervento ed è parte integrante del Project Management.

In funzione degli obiettivi e delle finalità della Committenza, vengono predisposti gli studi di fattibilità dell'intervento con l'analisi di tutti gli aspetti, sia operativi che economici.

Vengono quindi definiti i programmi di esecuzione e le procedure necessarie per la realizzazione dell'intervento, a partire dalla fase progettuale iniziale sino a quella esecutiva e realizzativa, il tutto integrato da un apposito piano finanziario.

Per ognuna delle varie fasi sono previsti adeguati programmi di controllo che permettono di seguire costantemente l'evoluzione e di effettuare la verifica sia sotto l'aspetto operativo che dei costi.

I risultati di tali controlli vengono evidenziati da rapporti periodici nei quali sono illustrate le fasi evolutive dell'intervento, la coerenza con i documenti d'appalto, gli scostamenti sia in termini di tempi di esecuzione che di costo rispetto ai programmi ed ai piani finanziari predisposti, il riaggiornamento di tali programmi.

ATTREZZATURE TECNICHE DI CUI DISPONE E.T.S. S.P.A.

- n. 4 Server di rete
 - n. 1 Server di posta elettronica
 - n. 1 Server WEB
 - n. 1 Proxy Server
 - n. 3 Personal computers collegati in rete locale
 - n. 4 Personal computer portatili per attività di cantiere
 - n. 5 Stampanti laser
 - n. 3 Stampanti a colori A4/A3
 - n. 2 Stampante/fotocopiatore/scanner
 - n. 2 Scanner
 - n. 2 Fotocopiatori stampanti di rete
 - n. 2 Fotocopiatori
 - n. 1 Plotter formato A0 b/n
 - n. 2 Plotter formato A0 colori
 - n. 1 Collegamento Internet larga banda HDSL
 - n. 2 Collegamento Internet ADSL flat
 - n. 1 Apparecchiatura elettronica per rilevazione topografica (Stazione totale SOKKIA Set CII°), completa di tutti gli accessori (*)
 - n. 3 Misuratore di distanze al laser (*)
 - n. 8 Apparecchiature elettroniche e meccaniche per la verifica di grandezze tecniche e meccaniche (penetrometro, sclerometro, misuratore di temperatura e umidità, flessimetri, misuratore dei gas di combustione) (*)
 - n. 1 Telecamera digitale da cantiere
 - n. 3 Fotocamere digitali
 - n. 1 Apparecchiatura Vip System 3, strumento digitale per analizzazione rete elettrica MT/BT: Potenza attiva – reattiva, tensione, corrente, armoniche (*)
 - n. 1 Apparecchiatura HT 2038, strumento digitale verifica impianti BT ai sensi Norma CEI 64.8/64.4/11.8 (*)
 - n. 1 Apparecchiatura HT 2035, strumento digitale verifica impianti elettrici ai sensi Norma CEI 64.8 (*)
 - n. 1 Apparecchiatura LUXMETRO Digitale HT 170N, per la misurazione illuminamento e luminanza (*)
- Sala con teleproiettore per videoconferenze.

La Società E.T.S. S.p.A. è dotata di collegamento INTERNET con proprio dominio di primo livello (info@etseng.it).

(*) *Apparecchiatura la cui attendibilità e precisione viene garantita tramite periodiche tarature documentate su appositi registri.*

SOFTWARE DI PROPRIETÀ E.T.S. S.P.A.

Utilizzo generale

Windows NT Server – Windows NT XP

Autocad Full - Autocad LT – Autodesk Revit

Microsoft Office Standard e Pro - Word, Excel, Access, Power Point

ParCus programma per calcolo parcelle professionali

Software CENED

Edilizia

Autocad full e LT

Autodesk Revit programma per la progettazione architettonica, render e 3D

House map applicativo per restituzione rilievi di interni

Leonardo programma per restituzione/gestione rilievi topografici e progettazione stradale

Pro St programma per progettazione stradale, idraulica, ferroviaria, gestione rilievi, modellazione 3D e catasto

3D Studio VIZ modellazione tridimensionale per lo studio dell'impatto ambientale e restituzione immagini fotorealistiche

Real View programma di raddrizzamento fotografico per rilievi fotogrammetrici

STR-32 programma preventivazione contabilità, analisi prezzi

STR-Vision programma preventivazione contabilità, analisi prezzi

STR Excellent programma per contabilità e computi metrici

Anprewin programma per analisi dei prezzi

Strutture

Autocad full e LT

MIDAS GEN programma per il calcolo strutturale

MODEST programma prodotto da Tecnisoft per il calcolo strutturale

TRAVILOG TITANIUM programma prodotto da Logical Soft per il calcolo strutturale

NTCALC-2010 programma prodotto da NovalIngegneria per il calcolo strutturale

VCASLU programma prodotto da GELFI per le verifiche delle sezioni in c.a.

Spettri-NTCver.1.0.3 programma sviluppato dal Ministero per determinazione dei parametri sismici

STR-32 programma preventivazione contabilità, analisi prezzi

STR-Vision programma preventivazione contabilità, analisi prezzi

STR Excellent programma per contabilità e computi metrici

Impianti elettrici

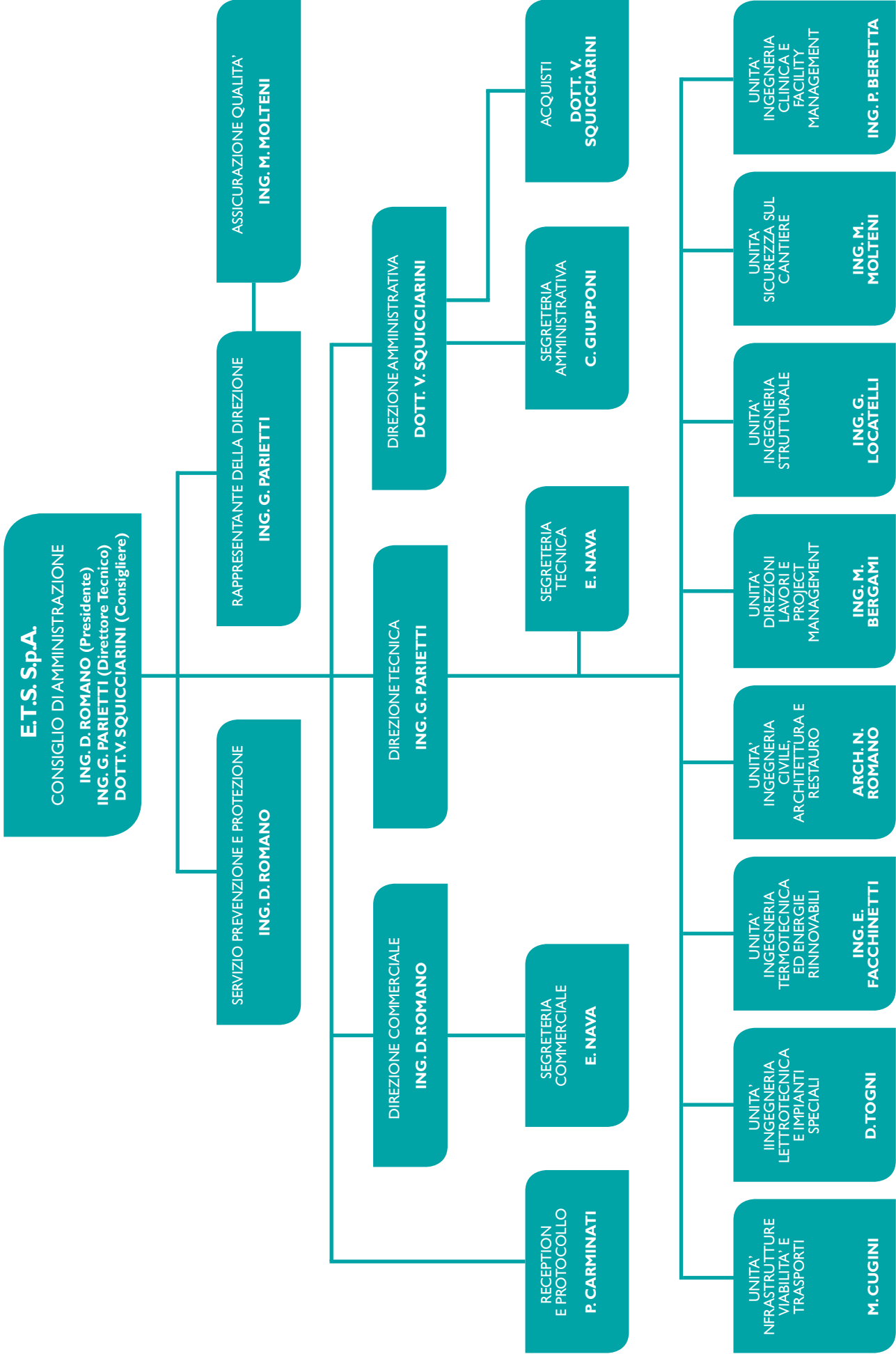
CADelet	applicativo per Autocad
Zeus	programma per calcolo delle probabilità di fulminazione ai sensi norma C.E.I. 81.1
CEINFO 64.8	programma di consultazione della norma C.E.I. 64.8
CEINFO 02	applicativo di consultazione per guida al progetto secondo C.E.I. 02
3 F – 2000	programma di calcolo illuminotecnico 3F – Filippi
NORLIGHT	programma di calcolo illuminotecnico Norlight
SBP	programma di calcolo illuminotecnico SBP illuminazione
OnOff	applicativo per calcolo reti in BT (Nuova Magrini Galileo)
MTCAD	applicativo per disegno quadri e componenti MT (Nuova Magrini Galileo)
STR linea 32 /STR Excellent	programma per contabilità e computi metrici
Anprewin	programma per analisi dei prezzi

Impianti idrotermosanitari e di condizionamento

EC 500w	applicativo per verifica, calcolo e stesura relazioni relative all'isolamento termico degli edifici ai sensi della L. 10/91, per il calcolo dei camini e canne fumarie, per il calcolo dei canali dell'aria e per il calcolo di reti antincendio, idranti e sprinkler
STR linea 32 /STR Excellent	programma per contabilità e computi metrici
Anprewin	programma per analisi dei prezzi

Programmi creati da E.T.S. S.p.A.

- Fogli elettronici per dimensionamento impianti termici e corpi scaldanti
- Fogli elettronici per dimensionamento delle reti idriche
- Fogli elettronici per dimensionamento canali d'aria e impianti di condizionamento
- Fogli elettronici per calcolo e dimensionamento dei pannelli solari
- Applicativo SCIP: Sistema Controllo Integrato Protocollo
- Applicativo ACQUA: Amministrazione Commesse in Qualità
- Applicativo OnOff: Programma per la gestione delle offerte/gare
- Applicativo ConTIMER: Rilevazione impegno di progetto
- Applicativo The Book: Gestione contatti aziendali
- Applicativo Invoice: Gestione della fatturazione



ELENCO PRINCIPALI LAVORI SVOLTI DA E.T.S. S.P.A.

Edilizia

ORCEANA COSTRUZIONI S.p.A.
per conto di: Presidenza Consiglio dei
Ministri, Dipartimento della Protezione
Civile - Struttura Progetto C.A.S.E.

Progettazione e realizzazione edifici residenziali (n. 4 lotti per complessivi 22 edifici) al di sopra di piastre sismicamente isolate - terremoto dell'Aquila - Abruzzo

CONSORZIO ARTIGIANALE
E COMMERCIALE DI TREVIOLO

Intervento artigianale e commerciale in Treviolo

D.E.C. S.p.A.

Adeguamento tecnologico funzionale afferente opere edili di ridistribuzione, di ripristino delle finiture, di compartimentazione ai fini antincendio e di manutenzione straordinaria degli impianti meccanici ed elettrici del Centro di Meccanizzazione Postale di Milano Roserio – Via Belgioioso 165 Milano

ALER MILANO

Progettazione esecutiva impianti Q.re Muggianone e Q.re Eurorex

Progettazione impiantistica relativa alla realizzazione di sottotetti al Q.re Calvairate – 1 e 3 Lotto – in Milano nell'ambito del Programma sperimentale "Recupero Sottotetti"

FABIANI S.r.l.

Realizzazione nuova struttura alberghiera/commerciale in Dalmine (BG)

IMMOBILIARE SAN FERMO

Intervento edilizio nel complesso industriale in via Rigamonti

GIORGIO SCHIAVI Srl

Costruzione immobile residenziale – commerciale in Bergamo P.N. 23 via Coghetti e Zendrini

B.J.C. PROGETTI INVESTIMENTI S.p.A.

Progettazione complesso immobiliare con Hotel Mercure, despar e uffici per terziario

FONDAZIONE MIA

Intervento in edilizia sociale Località Grumello al Piano, Bergamo, Lotto A

HOTEL EXCELSIOR SAN MARCO

Nuova sala ristorante Roof Garden

GRAZIOLI ANGELO & F.lli S.r.l.

Nuovo insediamento produttivo in via Martiri di Cefalonia a Fara Gera d'Adda (BG)

PANZA IMPRESA COSTRUZIONI
GENERALI S.r.l.

Realizzazione 32 appartamenti e 10 negozi in Valbrembo (BG)

SAGE S.p.A.

Opere di urbanizzazione previste nell'ambito del P.L. D2-10 e D2-8 in Località Camorone

S.I.A.D. S.p.A.	Realizzazione nuova banca criobiologica presso l'Azienda Ospedaliera San Gerardo di Monza
EXPO 2015	Progettazione manufatti ccdd. Cluster Riso e Cacao, Milano Expo 2015
	Progettazione nuovo Padiglione Cina Vanke, Milano Expo 2015
COMUNE DI BERGAMO	Lavori di rifacimento, adeguamento funzionale e normativo dell'impianto elettrico e del gas metano del magazzino comunale di via Serassi
	Progettazione opere strutturali ed impiantistiche dei lavori di realizzazione di un centro diurno integrato e di un centro socio-culturale per la terza età presso il Villaggio degli Sposi
TECNODAL S.p.A.	Progetto impianti tecnologici presso il Polo Tecnologico di Dalmine
COMUNE DI GONGORZOLA	Progettazione nuova sede municipale e ristrutturazione dell'attuale Palazzo Comunale
COMUNE DI ALMENNO S. BARTOLOMEO	Costruzione di attrezzature sportive e per lo svago da realizzarsi in Località Castel Gandosso
COMUNE DI PREMIA	Progettazione impianti Centro Termale "Acqua calda di Longia
ARTI GRAFICHE JOHNSON S.p.A.	Progettazione impianti elettrici e meccanici relativi alla ristrutturazione stabilimento di Seriate
	Progettazione impianti nuovo insediamento produttivo Tavecchi a Seriate (BG)
NUOVO ISTITUTO ITALIANO D'ARTI GRAFICHE	Adeguamento impianti relativo ai nuovi reparti produttivi
	Progettazione impianti propria sede di Via Zanica (BG)
EDILIZIA OROBICA S.r.l.	Realizzazione nuovo edificio ad uso residenziale "Residence Parco Molino"
	Progetto impianti area ex C.R.I. Porta Est Parco dei Colli
GRAZIOLI & F.LLI S.r.l.	Nuovo insediamento produttivo in via Martiri di Cefalonia a Fara Gera d'Adda
FINPA S.r.l.	Nuovo insediamento produttivo in Torre de Roveri Via Galilei
IMMOBILIARE RITZ Srl	Intervento immobiliare in via Verdi e via Scuri (BG)
PROVINCIA DI MILANO	Realizzazione edificio residenziale in via Balduccio da Pisa (MI)

STUDIO ARCH. RADICI	Intervento edilizio in via Frizzoni a Bergamo
IMMOBILIARE CROCETTE Srl	Intervento edilizio in via Marzanica (BG)
C.D.R. GROUP S.r.l.	Intervento immobiliare in Villa d'Almè (BG)
GE.SE.CO	Realizzazione 44 abitazioni in edilizia residenziale pubblica in Via Segantini a Dalmine (BG)
PRESIDENZA DEL CONSIGLIO DEI MINISTRI	Dipartimento della Protezione Civile – Progettazione e realizzazione edifici residenziali al di sopra di piastre sismicamente isolate per il terremoto dell'Aquila.
ITALFERR S.p.A.	Nuovo impianto di manutenzione corrente di Trenitalia S.p.A. nel sito di Torino Smistamento

Edifici con impianti a risparmio energetico (Classe A, geotermia e pompe di calore)

IMMOBILIARE RITZ S.r.l.	Intervento immobiliare in via Verdi (BG) Intervento immobiliare in via Scuri (BG) Intervento immobiliare in via Broseta (BG)
SIG. PANSERI STEFANO	Risanamento conservativo edificio rustico detto Vegino a Scanzorosciate (BG)
GIORGIO SCHIAVI Srl	Costruzione immobile residenziale-commerciale a Bergamo P.N. 23 via Coghetti e Zendrini (BG)
PRESIDENZA DEL CONSIGLIO DEI MINISTRI	Dipartimento della Protezione Civile – Progettazione e realizzazione edifici residenziali al di sopra di piastre sismicamente isolate per il terremoto dell'Aquila (n. 4 lotti per complessivi n. 22 edifici in Classe energetica A - Aree di intervento: Cese di Preturo, Sassa NZI, Pagliare di Sassa, Coppito 3)
COMUNE DI BERGAMO	Realizzazione nuova scuola dell'infanzia nel comparto scolastico di Via Codussi (BG)
POLARIS INVESTMENTS ITALIA SGR S.p.A.	Realizzazione di edifici residenziali in Via Cenni a Milano per il progetto "Una comunità per crescere"

Restauro e ripristini - recuperi urbani

ALER MILANO	Risanamento conservativo completo di edificio ad uso residenziale costituente un intero isolato, formato da 14 scale, realizzato negli anni 1929-1931 in Milano – Quartiere Calvaire/Molise – Lotto A – Fabbricato n. 5, Via Tommei n. 3/4
-------------	--

	Risanamento conservativo completo di edificio ad uso residenziale costituente un intero isolato, formato da 13 scale, realizzato negli anni 1929-1931 in Milano – Quartiere Calvairate/Molise – Lotto B – Fabbricato n. 1, Via Tommei n. 1 – P.le Martini n. 15
	Recupero di parte del complesso immobiliare dell'Abbazia di Chiaravalle Milanese
	Progettazione definitiva relativa al programma di Recupero Urbano denominato “Contratto di Quartiere S. Eusebio” – 320 alloggi comprensivo di centro sociale, scuola materna ed edificio per attività artigianali – Comune di Cinisello Balsamo
	Costruzione nuovi complessi di 160 alloggi articolati in due distinti edifici: uno di 112 alloggi a canone sociale e uno di 48 alloggi a canone moderato in via Rogoredo a Milano
	Costruzione nuovi complessi di 59 alloggi articolati in due distinti edifici: uno di 33 alloggi a canone sociale e uno di 26 alloggi a canone moderato in via Treves a Trezzano S.N. Milano
IMPRO S.r.l.	Intervento di riqualificazione ambientale, urbanistica ed architettonica area in Comune di Villa d'Almè (Via Monte Taddeo) nell'ambito della variante al PRG - Intervento A e B per realizzazione edifici uso residenziale e commerciale
METROPOLITANA MILENESE S.p.A.	Interventi di restauro e ripristino strutturale e impiantistico dei padiglioni A,B,C,D dei Mercati Generali (MI)
BERGAMO INFRASTRUTTURE S.p.A.	Demolizione e ricostruzione edificio posto nella corte interna e risanamento conservativo edificio esistente con realizzazione n. 24 alloggi in housing sociale in Via Quarenghi nn. 31/E, 33 e 35 in Comune di Bergamo
IMMOBILIARE NUOVA ARCHITETTURA	Demolizione e ricostruzione di fabbricati esistenti in via Garbelli - Borgo Santa Caterina (BG)
SIG. PAOLO MAZZOLENI	Restauro conservativo e riqualificazione edificio vincolato a Sedrina (BG)
PARROCCHIA SS. FAUSTINO E GIOVITA DI VILLA D'ALMÈ (BG)	Ristrutturazione oratorio parrocchiale e centro di primo ascolto
	Restauro conservativo facciate e copertura della Chiesa Parrocchiale e del campanile, edificio vincolato

PARROCCHIA DEL SACRO CUORE DI GESÙ IN BRUNTINO (BG)	Restauro conservativo casa parrocchiale, edificio vincolato
	Restauro conservativo facciate e copertura della Chiesa Parrocchiale e del campanile, edificio vincolato
GIORGIO SCHIAVI S.r.l.	Ristrutturazione edificio in Monza Via Cortelonga
SIG. GRITTI ALESSANDRO	Recupero sottotetto abitazione sita a Villa d'Almè (BG) in via Pichì n. 3
COMUNE DI ZOGNO	Recupero conservativo Palazzo Rimani con ridestinazione d'uso a nuova sede comunale
	Recupero conservativo fabbricati di proprietà comunale in Via Roma da destinare a Ufficio Unico delle Entrate
COMUNITA' CISTERCENSE DI CHIARAVALLE	Restauro dell'Abbazia di Chiaravalle – Edificio conversi e foresteria – Giubileo 2000
COMUNE DI SAN GIOVANNI BIANCO	Riqualificazione del centro storico urbano
IMPRESA BINDA e C. S.p.A.	Recupero conservativo del Q.re Mazzini in Milano: impianti tecnologici e strutture di 286 appartamenti
COMUNE DI SEGRATE	Opere di ristrutturazione, progettazione impianti Cascina Commenda
TEATRIDITHALIA ELFO PORTAROMANA ASSOCIATI COOP. TEATRI DELL'ELFO a.r.l.	Ristrutturazione del complesso immobiliare, di proprietà comunale, ex teatro Puccini sito in corso Buenos Aires 33 a Milano
NOVIZIA ROMANA S.r.l.	Recupero complesso immobiliare in Milano “Chiostro di S. Lazzaro” da destinarsi a terziario e realizzazione garage annesso
COMUNE DI MONZA	Ristrutturazione Cascina Bastoni sita nel Q.re S. Albino
INIZIATIVA ATTIVITA' IMMOBILIARI S.r.l.	Piano di recupero area ex Fornaci Mosconi – Loc. Petosino/Sorisole (BG)
IMMOBILIARE RITZ S.r.l.	Ristrutturazione edificio residenziale via Broseta (BG)
SIG. PANSERI STEFANO	Risanamento conservativo edificio rustico detto Vegino a Scanzorosciate (BG)
EDILIZIA OROBICA S.r.l.	Ristrutturazione edificio in via Locatelli ad Almè (BG)

Lavori svolti per il Ministero della Difesa

MINISTERO DELLA DIFESA

Realizzazione di un nuovo insediamento militare in località San Vincenzo di Mattarello (Trento)

Lavori di costruzione nuovo check-out presso il C.I.M.A. – Aulla (MS)

Progettazione nuovo edificio di 24 alloggi in Milano, via Olivieri, per l'incontro dell'Impresa Flaminio S.p.A.

Ristrutturazione impianto teleriscaldamento, riscaldamento, sanitario ed elettrico dell'Ospedale Militare San Gaetano (6000mc)

Progettazione nuovo edificio di 24 alloggi in Milano, via Olivieri, per l'incontro dell'Impresa Flaminio S.p.A.

Manufatto per laboratorio A.G.E. / Officina Comando I[^] Regione Aerea di Milano – Aeroporto Militare di Ghedi (BS)

Progettazione Nuovo edificio di n. 12 alloggi in Milano, Via Cardinale Tosi / Impresa Perregriani

Costruzione n. 16 villette a schiera, ad uso residenziale, Coop. MIDICOOP Milano II[^] - Tribiano (MI)

Progettazione piani antincendio e di sicurezza della Caserma Teuliè di Milano

Adeguamento alle norme di sicurezza e antincendio delle 12 centrali termiche della Caserma Montello di Milano

Impianto protezione scariche atmosferiche presso il C.I.M.A. – Aulla (MS)

Progettazione piattaforma Officina 53 presso Arsenale M.M. di La Spezia

I^o REPARTO GENIO A.M.

Verifica e consolidamento strutture in acciaio Hangar n. 19 di P.G. situata all'interno dell'Aeroporto militare di Cameri in località Bellinzago Novarese (NO)

I^o REPARTO GENIO A.M.

Progettazione elettrotecnica per rifacimento ed adeguamento a norma impianto elettrico asservito alla palazzina SPS n. 115 di P.G. presso l'Aeroporto di Cameri (NO)

Edilizia scolastica e universitaria

CMR EDILE S.p.A. per conto del
Comune di Villa d'Almè (BG)

Nuova scuola secondaria di primo grado mediante
locazione finanziaria

ASSOCIAZIONE RILAQUILA

Realizzazione edificio da adibirsi a scuola media in
Comune di Sant'Agostino (FE) V.le Europa

Nuova scuola materna sita in Località Sassa, Comune
de L'Aquila

COMUNE DI NOVIGLIO

Realizzazione fabbricato con destinazione refettorio
e palestra a servizio del plesso scolastico di Noviglio
(MI)

ATENEIO BERGAMO

Nuovo complesso di laboratori per la didattica e la
ricerca della Facoltà di Ingegneria dell'Università degli
Studi di Bergamo – sede di Dalmine

Recupero e adattamento dell'edificio in P.zza Rosate
n. 2 dell'Università di Bergamo

UNIVERSITA' DEGLI STUDI
DI BERGAMO

Realizzazione della rete dati presso la sede Universitaria
sita in Bergamo

STUDIO ASSOCIATO
ARCC. TRAVERSI

Ristrutturazione sede Università di Piazza Rosate n. 2
in Bergamo

PROVINCIA DI BERGAMO

Sistemazione funzionale del nuovo edificio dell'ITIS
"Paleocapa" di Bergamo - 1° lotto

Progettazione opere idrotermosanitarie per i lavori di
ampliamento ITIS Galilei di Lovere

Nuovo edificio per trasferimento I.P.C. "Betty
Ambiveri" di Ponte San Pietro – 1° Lotto

Opere di ampliamento centro scolastico di Presezzo
per inserimento Istituto Professionale Mozzali

PROVINCIA DI MILANO

Progettazione impianti dell'Istituto "Marisa Bellisario"
ad Inzago (MI) e annessa palestra - 3° Lotto

Progettazione impianti dell'Istituto "Marisa Bellisario"
ad Inzago (MI) - 3° Lotto

Progettazione impianti ed opere di sistemazione
interne presso L.C. Beccaria di Milano

Opere di adeguamento Istituto scolastico Liceo
Classico Beccaria (MI)

Progettazione impianti dell'Istituto "Marisa Bellisario"
ad Inzago (MI) - 1° e 2° Lotto

PROVINCIA DI LECCO	Ampliamento I.P.S.S.C.T.S. "G. Fumagalli" in Casatenovo (Lecco)
COMUNE DI MILANO	Progettazione impianti della scuola materna di Via Cabella n. 42
COMUNE DI BERGAMO	Progettazione opere strutturali ed impiantistiche dei lavori di realizzazione nuova scuola dell'infanzia in Via Codussi Nuovo Polo intermodale Città di Bergamo
COMUNE DI CENATE SOTTO	Adeguamento Impianti elettrici palestra comunale e della scuola media
COMUNE DI BELLUSCO	Sostituzione caldaia Scuole Elementari, manutenzione impianti tecnologici ed installazione nuovo produttore acqua sanitaria negli spogliatoi palestra
COMUNE DI BREMBILLA	Adeguamento imp. riscaldamento, antincendio, Scuole elementari
COMUNE DI FARA GERA D'ADDA	Opere di manutenzione straordinaria Scuole Elementari
COMUNE DI DALMINE	Realizzazione nuova palestra Scuole Elementari di Mariano di Dalmine
COMUNE DI VARESE	Progettazione e adeguamento, messa in sicurezza Istituto Magistrale A. Manzoni
COMUNE DI BUSSERO	Adeguamento impianto elettrico Scuola media e Asilo nido Lavori di adeguamento scuola materna-nido, scuola elementare e scuola media
COMUNE DI BERNAREGGIO	Progettazione impianti nuova Scuola materna
COMUNE DI CASTIONE DELLA PRESOLANA	Ristrutturazione e ampliamento scuola elementare di Castione – Polo scolastico I° Lotto.
COMUNE DI VILLA D'ALME'	Nuova scuola secondaria di primo grado (scuola media)
COMUNE DI STEZZANO	Ampliamento e ristrutturazione Scuole Nullo e Caroli a Stezzano (BG)
PARROCCHIA DI VILLA D'ALME'	Opere di manutenzione straordinaria, scuola materna "Leone XIII" Piazza Carboni a Villa d'Almè (edificio vincolato)

Edilizia sanitaria

AZIENDA OSPEDALIERA
PAPA GIOVANNI XXIII

Progettazione del nuovo Ospedale di Bergamo in località "La Trucca" (BG) (1200 posti letto) – Appalto principale – Appalto integrativo – Concessione

FINASI S.r.l. per conto
del Ministro della Salute

(Ospedale di Kayunga, Ospedale di Abim, Ospedale di Buslowe, Ospedale di Yumbe, Ospedale di Kitagata)
120 posti letto ognuno

Tre nuovi ospedali a Khartoum (Karray – 200 posti letto, New Airport Road – 200 posti letto, Ombadda – 200 posti letto)

MINISTERO SANITA' KURDISTAN, Iraq

Nuovo Ospedale di Sulaymaniyah (400 posti letto)

REGIONE MARCHE

Nuova struttura ospedaliera in loc. San Claudio di Campiglione di Fermo nel territorio del Comune di Fermo

AZIENDA OSPEDALIERA
SAN CARLO BORROMERO

Adeguamento prevenzione incendi intero plesso ospedaliero San Carlo Borromeo

Adeguamento tecnologico edificio 1° piano interrato DEA e impianti CUP/Atrio

Edificio Monoblocco - Realizzazione centrale sterilizzazione e spazi accessori; locali guardaroba e lavanolo

Compartimentazione locali macchine ascensore (monoblocco e Dea), locali tecnologici (Dea), aerazione vani corsa ascensore e locali macchine monoblocco, aerazione locali macchine ascensore Dea, compartimentazione 2° piano -2S e separazione aree degenza, ripristino quadri sotto tensione

Adeguamento centrale di sterilizzazione

Interventi di recupero, riorganizzazione e riqualificazione Ospedale San Carlo Borromeo

Adeguamento strutturale ed impiantistico radiologia presso l'Edificio Quadrato-Diagnosi e Cura

Realizzazione nuova elisuperficie al suolo notturna

FONDAZIONE IRCCS OSPEDALE
MAGGIORE POLICLINICO
MANGIAGALLI E REGINA ELENA

Nuovo dipartimento di emergenza e ristrutturazione e ampliamento padiglione Guardia Accettazione

AZIENDA OSPEDALIERA BOLOGNINI DI SERIATE	Nuova Centrale Impianti Tecnologiche e di cogenerazione Ospedale Bolognini di Seriate
AZIENDA OSPEDALIERA S. ANTONIO ABATE DI GALLARATE	Opere di completamento del nuovo padiglione Trotti Maino dell'Ospedale di Gallarate
ASL DI CREMONA	Recupero edilizio Palazzina Servizi Sanitari di Base – Front Office aziendale
AZIENDA OSPEDALIERA DI DESENZANO DEL GARDA	Ampliamento del Pronto Soccorso dell'Ospedale di Desenzano del Garda
AZIENDA OSPEDALIERA ISTITUTI CLINICI DI PERFEZIONAMENTO	Ristrutturazione del 1° piano del Pad. E dell'adeguamento degli impianti gas medicali del reparto al piano rialzato del Pad. C entrambi presso il Presidio ospedaliero C.T.O. in Milano
CONGREGAZIONE FIGLI IMMACOLATA CONCEZIONE CASA DI RIPOSO NOBILE BAGLIONI	Ristrutturazione della Casa di Riposo "Nobile Baglioni" R.S.A.
SOCIETA' GINICA S.r.l.	Progettazione impianti nuova residenza socio assistenziale di Villanova sul Clisi (BS)
AZIENDA SANITARIA LOCALE DELLA PROVINCIA DI LECCO	Manutenzione straordinaria dell'edificio sede del servizio territoriale dipendenze del Distretto di Merate
AZIENDA OSPEDALIERA ISTITUTI CLINICI DI PERFEZIONAMENTO	Riqualificazione di n. 8 Poliambulatori siti in Milano
SIRAM SPA	Progettazione nuova centrale di cogenerazione presso l'Ospedale Maggiore Mangiagalli di Milano
MINISTERO DELLA SANITA' HOSPITAL EXPANSION PLAN	Ospedale di Al Razi, Kuwait (480 posti letto)
KARAFI NATIONAL KUWAIT	Progettazione un nuovo padiglione ospedaliero da 240 posti letto, 4 nuove sale operatorie, centrali tecnologiche e gas medicinali

Forze dell'Ordine, Polizia e Carabinieri

COMUNE DI PIOLTELLO	Realizzazione della nuova Caserma dei Carabinieri
COMUNE DI COLOGNO MONZESE	Nuova tenenza dei Carabinieri via Calamandrei in Cologno Monzese
METROPOLITANA MILANESE S.p.A.	Progettazione impianti di condizionamento ed elettrici di quattro edifici da adibire a Commissariati della Polizia di Stato – 3° Lotto degli insediamenti per le Forze dell'Ordine a Milano

	Progettazione impianti dei Commissariati di P.S. di Via Mecenate, di Viale Monza, di Via Primaticcio e di Via Satta
	Progettazione impianti della Stazione dell'Arma dei Carabinieri "S. Cristoforo"
	Progettazione impianti del Commissariato di Polizia "Lambrate" di Via Feltre
	Insedimenti delle Forze dell'Ordine a Milano – Commissariato di P.S. – Cenisio.
3^ DIREZIONE GENIO MILITARE (MI)	Progettazione opere di rifacimento dell'impianto elettrico della palazzina CI presso la Caserma Ugo Mara in Solbiate Olona (VA)
COMUNE DI MUGGIO'	Costruzione della nuova Caserma dei Carabinieri
COMUNE DI ZOGNO	Adeguamento impianti camere Caserma dei Carabinieri

Impianti industriali, cogenerazione, risparmio e efficientamento energetico

ALBEA S.p.A.	Installazione apparecchi illuminati a LED in sostituzione a quelli in fluorescenza per l'ottenimento dei titoli di efficienza energetica (TEE)
AEM S.p.A./GRUPPO A2A	Progettazione collettore per allacciamento IV presa gas
	Ampliamento centrale di scambio termico S.S. Giovanni
	Prestazioni tecnico professionali per allacciamento rete teleriscaldamento
	Centrale cogenerazione Tecnocity – nuovi spogliatoi
	Riqualificazione recipienti in pressione in esercizio Stazione 220 kV "Gadio" a Milano
	Potenziamento centrale cogenerazione Tecnocity – progetto strutturale copertura nuovi carichi
	Progettazione sottocentrali nuovo polo fieristico Rho Pero a Milano
	Progettazione opere civili trasformatori ricevitrici nord
	Progettazione gruppo di cogenerazione con celle combustibile ubicato presso il Museo Nazionale della Scienza e della Tecnologia di Milano
	Attività tecnico professionali lavori soprizzo edificio

Mi-Bicocca

Centrale di scambio termico Sesto S. Giovanni
Milanese

Collaudo statico strutture in acciaio e calcestruzzo
serbatoi di accumulo e pipe-rack Centrale di Famagosta

Collaudo strutturale Centrale AEM Canavese

Collaudo soletta sita in P.zza Po a Milano (Casa
dell'Energia)

Centrale cogenerazione Canavese – verifica esclusione
della Via Regionale

Centrale di cogenerazione Famagosta – pratica DIA
posizionamento caldaia

Centrale cogenerazione Figino – progettazione n. 3
TIE-IN valvolati

Studio preliminare soprizzo sala controllo centrale di
cogenerazione Tecnocity

Studio di fattibilità cabina primaria di Porta Volta (MI)

Centrale cogenerazione Famagosta – progettazione e
direzione lavori architettonica e strutturale

Centrale cogenerazione Canavese – progettazione
nuova centrale, rilievi etc

Collaudo statico solai zona motori presso la Centrale
di cogenerazione Canavese

Progettazione strutturale dei basamenti motori presso
la centrale di cogenerazione Canavese

Formazione pozzo di emungimento acqua per
alimentazione pompa di calore e reimmissione in falda
a Milano

Progettazione impianti termo-sanitari ed elettrici per
appalto concorso Politecnico di Milano – residenza
universitaria via Einstein

Centrale cogenerazione Tecnocity – modifica impianto
condizionamento sala controllo per sostituzione U.T.A.

Redazione documentazione presentazione pratica
edilizia (DIA) presso Comune di Milano – Sportello
Unico per l'Edilizia

Centrale cogenerazione S. Giulia – valutazione rischi
fulminazione edificio e verifiche impianti elettrici ai
sensi Legge 46/90

	Centrale cogenerazione S. Giulia – pratica VVF
	Realizzazione centrale cogenerazione AEM S. Giulia – progetto esecutivo impianti meccanici ed elettrici
	Centrale cogenerazione Bovisa – pratica VVF, valutazione rischi fulminazione e verifica impianti elettrici ai sensi Legge 46/90
	Prestazioni di ingegneria nell'ambito dei lavori presso la sede di via Orobia a Milano, relativi al rifacimento della copertura nell'edificio centrale
	Prestazioni professionali nel campo dell'ingegneria e dell'architettura. Stazione Musocco in Milano
	Collaudo antincendio Cabina Primaria Lambrate (MI)
	Incarichi vari di coordinamento sicurezza in fase di progettazione ed esecuzione
SCHNEIDER ELECTRIC	Ravamping impianti idroelettrici di Roccavione e Borgo San Dalmazzo
	Stesura schemi di assieme, opere civili, unifilari, interconnessioni e blocchi a chiave quadri BT e MT
	Progettazione Cabina 1° e 2° Salto IV presa gas naturale
CABRINI ALBINO S.r.l. per conto di CAP Holding Spa	Interventi di approvvigionamento idrico dei comuni del Nord-Est di Monza e Brianza - Serbatoio HUB in Aicurzio (MB)
METROPOLITANA MILANESE S.p.A.	Progettazione impianti della Centrale di pompaggio "Parco dell'Acquedotto di Milano"
COGEME S.p.A.	Progettazione di impianti di cogenerazione per l'alimentazione elettrica di emergenza di pompe adibite al prelievo di acqua dai pozzi ed alla sua distribuzione in rete per il sollevamento delle acque fognarie in diversi Comuni facenti parte di COGEME
	Progettazione in collaborazione con COGEME dell'impianto di recupero biogas ed espletamento delle relative pratiche.
	Impianto elettrico discarica di Castrezzato (BS), Impianto elettrico discarica di Rovato (BS)
	Impianti elettrici di 10 cabine MT/BT. Impianti elettrici per 13 centrali termiche in vari Comuni della Provincia di Brescia. Impianti elettrici per 18 stazioni di pompaggi per acquedotti in vari Comuni in Provincia di Brescia

AGAM S.p.A.	Estensione rete di teleriscaldamento AGAM-NEI
	Estensione rete di teleriscaldamento EX-SIMMENTHAL
SONDEL S.p.A.	Collaudo Centrale di Cogenerazione Boffalora 50MW elettrici e 50 MW termici
	Centrale di cogenerazione Settimo Torinese impianti di preriscaldamento turbine
	Reti di trasmissione stazione di smistamento S. S. Giovanni
ANTARES S.p.A.	Impianto antincendio complesso industriale in San Giuliano Milanese
S.A.T. S.p.A.	Centrale a ciclo combinato in Comune di Treviolo e rete di teleriscaldamento
XEROX S.p.A.	Impianti elettrici e meccanici nuovo insediamento produttivo sito in Via Marcora
ASM Brescia	Progettazione del sistema di teleriscaldamento della Città di Montichiari
MINISTERO DELLA DIFESA	Progettazione centrale di cogenerazione nel complesso militare in località San Vincenzo di Mattarello (Trento)
GEWISS S.p.A.	Verifica strutturale capannone sito nel Comune di Cenate Sopra (BG)
JRC EUROPEAN COMMISSION	Progettazione edificio 48 – Calibration Laboratory & Instrumentation Storage
	Progetto antincendio edificio 100 e 101
	Direzione lavori Air Flow Control System laboratori edifici 100 e 101
	Nuovo impianto ricerca per il progetto “Atmosphere Biosphere Climate Integrated Station” all’interno del CCR di Ispra
SIAD S.p.A.	Ampliamento area stoccaggio bombola esterna al reparto denominato “Stoccaggio recipienti pieni (RIC/ GAS)
	Basamento per impianto pilota – condensazione solventi
	Modifica impianto presso stamperia sita in Martinengo (BG)
	Verifica collegamento alla platea serbatoio Sammontana
	Abbassamento piano di appoggio compressore CVC installato all’interno del capannone di Siad di Osio

Sopra (BG)

Indagine georadar allacciamento 3 fosse biologiche nello stabilimento Siad di Osio Sopra (BG)

Attività di project management per costruzione nuovo impianto industriale per la produzione di gas industriali

Assistenza tecnica nuova centrale produzione ossigeno presso acciaieria Mass Global a Baisan, Sulaimany (Kurdistan, Iraq)

Realizzazione basamento per serbatoio di azoto liquido e nuova banca criogenica presso l'Ospedale San Gerardo di Monza

Strade, stazioni ferroviarie e ferrovie

AUTOSTRADA PEDEMONTANA
LOMBARDA SPA

Progettazione definitiva del collegamento autostradale Dalmine - Como - Varese - Valico del Gaggiolo e opere connesse - Tratte B1, B2, C, D, 2° lotto tangenziale di Como, 2° lotto tangenziale di Varese

Revisione progetto sistema di esazione Autostrada Pedemontana Lombarda

T.E.B. S.p.A.

Progetto definitivo per appalto integrato Tramvia delle Valli 1^ tratta funzionale Bergamo-Alzano Sopra

Progetto definitivo per appalto integrato Tramvia delle Valli 2^ tratta funzionale Alzano Sopra – Albino

PROVINCIA DI BERGAMO

Realizzazione Tangenziale Sud di Bergamo Lotto 1°, stralcio I°, Tratto II da Treviolo a Paladina

Realizzazione Tangenziale di Bergamo Lotto I – Stralcio I – Tratto I da Zanica a Stezzano

Realizzazione di galleria stradale con variante alla SP n. 5 Branzi-Carona dal km 49,850 al km 50,140 in Comune di Branzi

Collegamento SS 470 e SP 27 da Camanaghé ad Ambra nel Comune di Zogno

Progettazione SP 14 Valle Imagna Interventi di messa in sicurezza della strada provinciale

Ampliamento, rettifica, messa in sicurezza del tratto dal Km. 37.500 della SP 25 – Comune di Taleggio (BG)

Ampliamento, messa in sicurezza del tratto dal Km. 37.500 della SP 25 – Comune di Veduggio (BG)

MWH S.p.A.	S.P. 6 Cugno/Valtorta, riqualificazione sede stradale dal Km 44+800 al Km 45-200 in Comune di Cassiglio
	Realizzazione sistema di trasporto pubblico su sede propria di tipo filoviario Eur-Tor de Cenci ed Eur Laurentina – Tor Pagnotta – Trigoria
PARCHEGGIO E IMMOBILIARE PRATO DELLA VALLE S.r.l.	Nuovo parcheggio di Piazza Rabin a Padova
METRO C S.p.A.	Progettazione definitiva ed esecutiva impianti relativi ai lavori di realizzazione nuova linea “C” della Metropolitana di Roma e relative centrali Deposito Graniti
FERROVIE NORD MILANO INGEGNERIA	Collegamento ferroviario Saronno - Malpensa, T02 Castellanza
	Riqualificazione linea ferroviaria Saronno – Seregno, progettazione impianti civili, speciali e di telecomunicazione del tratto di variante e delle strutture dei fabbricati di servizio
	Progettazione impianti civili, speciali e di telecomunicazione relativa alle opere complementari di realizzazione del collegamento ferroviario Malpensa Express nei Comuni di Ferno, Lonate, Samarate
	Interventi di adeguamento della stazione di Mariano Comense
COMUNE DI SAN GIOVANNI BIANCO (BG)	Intervento di sistemazione del Ponte Nuovo sul Fiume Brembo, nel Comune di San Giovanni Bianco
	Sistemazione straordinaria strade comunali (Via Arlecchino e Via Molini)
	Lavori di sistemazione della Sorgente Fornace – frana in San Giovanni Bianco
	Lavori di intervento e sistemazione arredo urbano, rifacimento pavimentazioni e reti tecnologiche “Vie S. Antonio e Castello”
	Messa in sicurezza strada comunale S.G.Bianco – S. Gallo – Dossena in località S. Pietro d’Orzio
COMUNE DI SANT'AGOSTINO (FE)	Realizzazione nuovo parcheggio esterno ed allacciamenti impiantistici della nuova scuola media in Comune di Sant'Agostino (FE) V.le Europa
METROPOLITANA MILANESE S.p.A.	Collegamento ferroviario passante. Progettazione esecutiva impianti elettrici e finiture architettoniche

	relative alla Stazione di Villapizzone
	Collegamento ferroviario passante. Progettazione esecutiva impianti elettrici e finiture architettoniche relative alla Stazione di Dateo
	Progettazione della Stazione di Castellanza
	Progettazione centrali termiche del nuovo deposito tramviario ATM Precotto (MI)
	Nuovo deposito tramviario ATM Precotto (MI)
COMUNE DI SEDRINA	Sistemazione della Strada per Cacosio (BG)
S.T.A. S.p.A.	Attività di supporto alla progettazione di impianti meccanici, elettrici e di comunicazione della Metropolitana di Roma Linea C, Tratta T4
	Attività di supporto per l'approfondimento del progetto definitivo per appalto integrato della Tratta T5 della Metropolitana di Roma Linea C
COMUNE DI DOSSENA	Sistemazione frana Dossena-Serina in località Tribulina
PARCHEGGI ITALIA S.p.A.	Progettazione parcheggio multipiano interrato di P.zza Meda – Milano
FABIANI COSTRUZIONI S.p.A.	Progettazione Tramvia leggera di Cagliari – impianti segnaletica e telecomunicazioni.
SIRTI S.p.A.	Progettazione impianti di 20 stazioni radiobase e telefonia mobile
COMUNE DI BERGAMO	Progettazione nuova rotatoria per relativo accesso al nuovo Ospedale di Bergamo e sottopasso ferroviario – Circonvallazione Leuceriano e rotatoria Locatelli
COMUNE DI BERGAMO/A.O. RIUNITI DI BERGAMO	Rotatoria M. L. King presso l'Ospedale di Bergamo
GRANDI STAZIONI S.p.A.	Progettazione opere edili, impianti, strutture dei lavori di adeguamento delle stazioni ferroviarie di Genova Brignole, Genova Principe, Milano e Torino
BERGAMO PARCHEGGI SPA	Coordinamento sicurezza ai sensi del D.Lgs. 494/96 e s.m.i. relativo al parcheggio sito in Città Alta – Bergamo
ASTALDI S.p.A.	Opere strutturali manufatti denominati Forlanini tangenziali e Forlanini n. 1 e 2 MM4 Milano
G.M.N. ENGINEERING SRL	Impianti meccanici, elettrici, sollevamento, telecomunicazioni, telecomando, supervisione e segnalamento ed armamento della nuova fermata Forlanini, passante ferroviario ramo Lambro e della cintura Lambrate – Porta Romana in Milano
AMT VERONA	Realizzazione sistema di trasporto pubblico di tipo

METROTRANVIA MILANO
PARCO NORD - SEREGNO

filoviario per la Città di Verona

Progetto esecutivo impianti meccanici, elettrici, sollevamento, telecomunicazioni, telecomando, supervisione e segnalamento ed armamento, trazione elettrica

Impianti sportivi

BIFFI S.p.A. COSTRUZIONE
IMPIANTI SPORTIVI

Ampliamento Istituto Don Calabria sito in via Dei Missaglia n. 117 a Milano

Collaudo statico copertura tribune Centro Sportivo Mendella (Mantova)

Collaudo statico tribune in c.a. Centro Sportivo Marina di Carrara

Collaudo statico copertura in legno lamellare per campo polivalente presso il Centro Sportivo

Collaudo statico campo sportivo di Cormano

Collaudo statico copertura in legno lamellare campo da basket – pallavolo

Collaudo spogliatoi presso il centro sportivo oratoriale di Seregno

Collaudo centro sportivo comunale Comune di Pantigliate (MI)

Collaudo statico copertura spogliatoi campo calcetto Comune di Milano Centro Sportivo San Romano

Collaudo statico spogliatoi e copertura in legno lamellare presso il centro sportivo comunale di Casorate Sempione (VA)

Collaudo statico copertura in legno lamellare presso centro sportivo comunale di Terno d'Isola

COMUNE DI PREMIA

Progettazione e DL lavori di completamento Centro Termale "Acqua calda di Longia" in Comune di Premia

COMUNE DI MACUGNAGA

Progettazione, DL e coordinamento sicurezza in progettazione ed esecuzione lavori di realizzazione piscina pubblica nell'edificio ex "Baita dei Congressi"

PASOLINI COSTRUZIONI S.r.l.

Realizzazione nuova struttura sportiva polifunzionale Località Pagliare di Sassa – L'Aquila

COMUNE DI BERNAREGGIO

DL e contabilità lavori di ampliamento palestra comunale e spogliatoi

COMUNE DI BELLUSCO

Progettazione e direzione lavori opere di completamento centro sportivo comunale

	Realizzazione nuovo campo da calcio per il settore giovanile -I Lotto.
	Realizzazione nuovo locale servizi per il pubblico presso il nuovo campo sportivo
COMUNE DI DOSSENA	Progettazione, DL e sicurezza in progettazione ed esecuzione lavori di ristrutturazione e messa in sicurezza campo sportivo comunale.
COMUNE DI PIAN CAMUNO	Collaudo statico copertura campo da tennis situato negli impianti sportivi S. Giulia
COMUNE DI ALMENNO SAN BARTOLOMEO	Centro sportivo di Castel Gandosso
COMUNE DI OSSONA	Collaudo statico copertura tribuna del campo da calcio presso il Centro Sportivo
COMUNE DI LECCO	Manutenzione straordinaria ed adeguamento degli impianti alle norme vigenti del complesso Piscina-Palestra presso il centro Sportivo Bione 2° Lotto.
COMUNE DI MONTERIGGIONI	Piano di sicurezza e coordinamento opere di completamento impianti sportivi
COMUNE DI SAN GIOVANNI BIANCO	Progettazione, DL e sicurezza in progettazione ed esecuzione lavori di sistemazione campo sportivo di Briolo
	Progettazione, DL e coordinamento sicurezza in progettazione ed esecuzione Lotto 2 – ristrutturazione spogliatoi campo sportivo di Briolo
PARROCCHIA S. MICHELE E MADONNA DEL CARMINE	Adeguamento impianti spogliatoio campo sportivo
COMUNE DI INZAGO (MI)	Coordinamento sicurezza in progettazione ed esecuzione lavori di realizzazione nuovo bocciodromo
ISTITUTO SAN CASSIANO	Collaudo statico copertura campo sportivo e fondazioni
VALLALTA S.p.A.	Realizzazione nuova palestra ed opere di urbanizzazione in Località Redona – Bergamo.
COMUNE DI SONDALO	Collaudo statico palazzetto dello sport nel Comune di Sondalo
COMUNE DI REZZATO	Collaudo statico opere in c.a. nuovo centro natatorio sportivo comunale
COMUNE DI VERDELLO	Collaudo statico copertura opere murarie campo da tennis/calciotto presso gli impianti sportivi

NUOVA STRUTTURA OSPEDALIERA SAN CLAUDIO DI CAMPIGLIONE, FERMO

COMMITTENTE Regione Marche - servizio salute

ANNO 2012 - in corso

OGGETTO Progettazione preliminare, definitiva, esecutiva, direzione lavori, contabilità e coordinamento sicurezza.

GRUPPO DI PROGETTAZIONE E.T.S. S.p.A. Engineering and Technical Services
Termostudi S.r.l.
Studio Tecnico Ingg. Antonucci Leoni & Associati
Studio Tecnico Associato Gigli Architetti Paola e Nicoletta
GEO/TEC

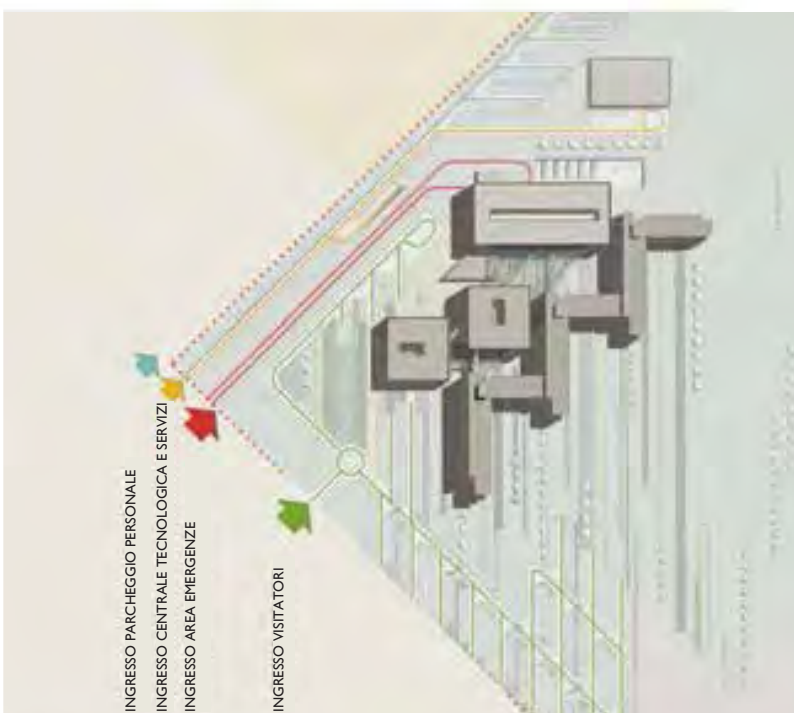
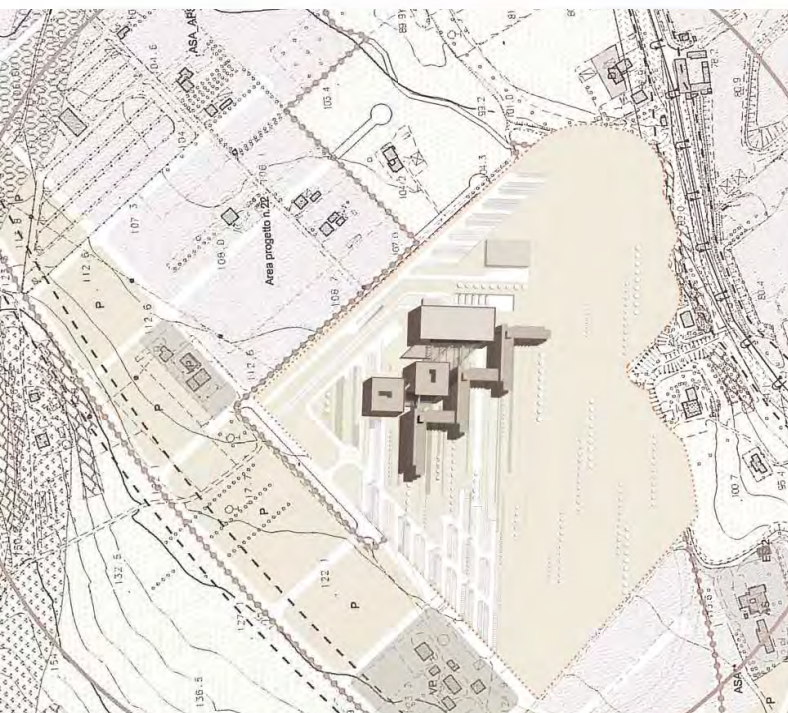
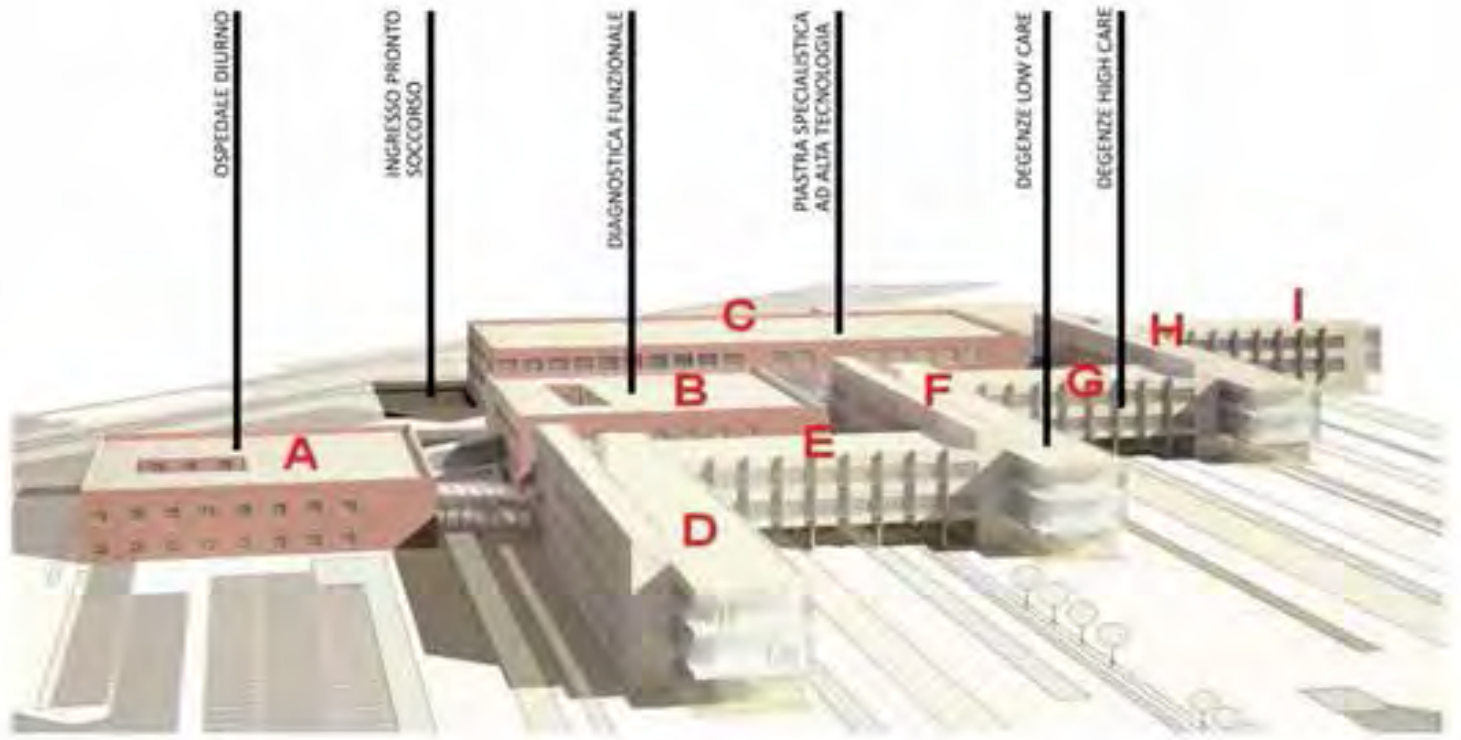
VALORE DELLE OPERE Importo totale opera: € 70.000.000,00
Importo contratto E.T.S. S.p.A.: € 11.335.642,24

Nella nuova struttura è prevista la realizzazione di circa 340 posti letto di degenza, suddivisi per intensità di cura. Di seguito, in modo indicativo e non esaustivo, sono elencate le discipline previste: chirurgia generale, chirurgia vascolare, urologia, cardiologia, malattie endocrine etc., medicina generale, nefrologia, neurologia, reumatologia, allergologia, malattie infettive, ortopedia – traumatologia, ostetricia-ginecologia, oculistica, otorinolaringoiatria, odontostomatologia, pediatria, psichiatria, utic, terapia intensiva – rianimazione, oncologia.

Per consentire un' efficace attività di diagnosi e cura, sono stati previsti: ambulatori, punti prelievo, dialisi, unità di riabilitazione, centro trasfusionale, pronto soccorso, area OBI, blocco operatorio, emodinamica, radiologia interventistica blocco travaglio-parto.

Servizi di diagnostica per immagini comprendenti: sale TAC, sale RMN, sale MAM, sale di radiologia, sale ECO, endoscopia, medicina nucleare, radioterapia.





OSPEDALE "SAN CARLO BORROMEO", MILANO - adeguamento impianto antincendio

COMMITTENTE Azienda Ospedaliera "San Carlo Borromeo"

ANNO 2011 - in corso

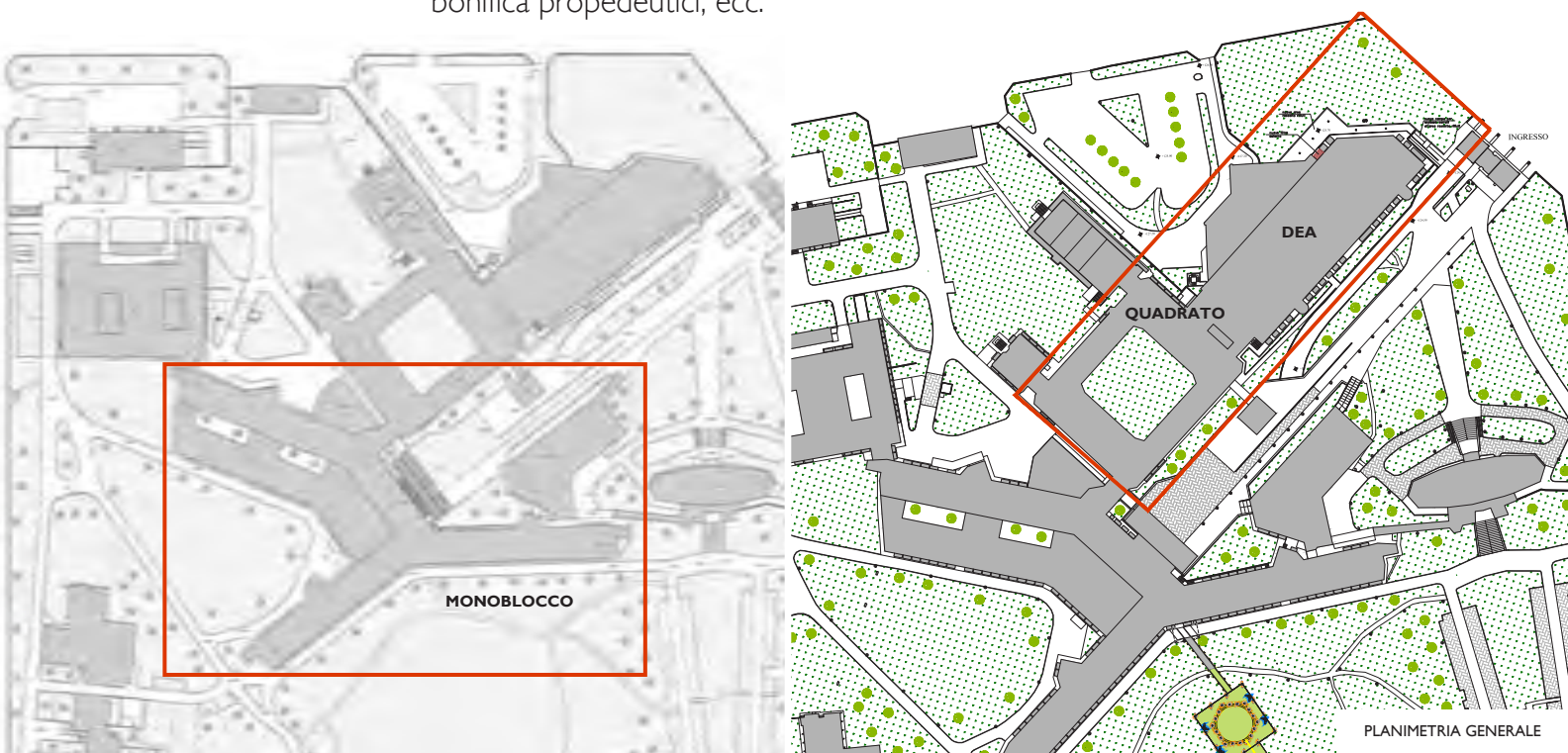
OGGETTO Progetto preliminare per parere di conformita' dei lavori di adeguamento antincendio dell'intero plesso ospedaliero e sede afferita di Buccinasco

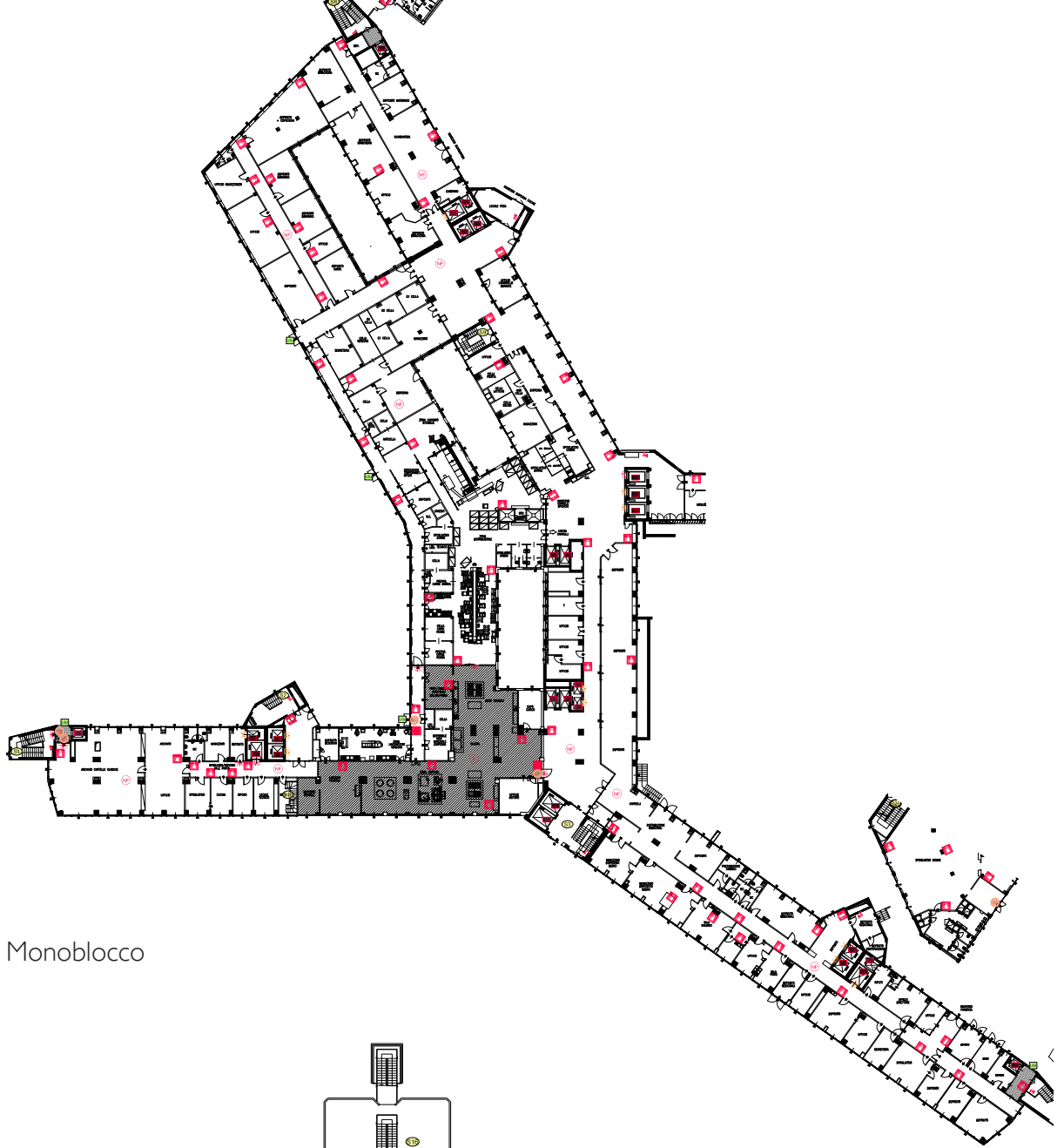
GRUPPO DI PROGETTAZIONE E.T.S. S.p.A. Engineering and Technical Service

VALORE DELLE OPERE Importo totale opera: € 51.217.430,40

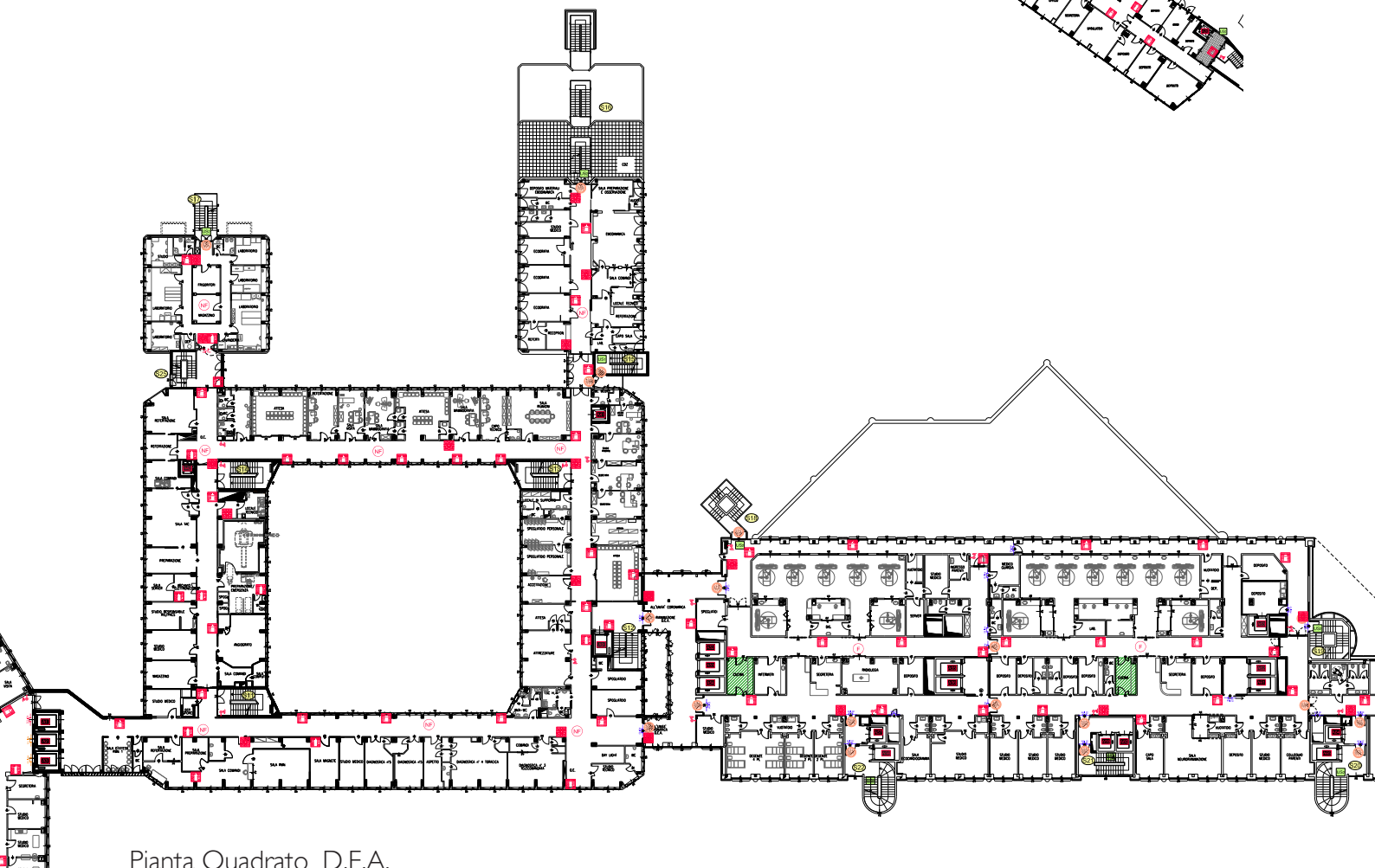
L'adeguamento antincendio dell'Ospedale San Carlo Borromeo di Milano è una priorità della Direzione Strategica dell'Azienda Ospedaliera. ETS S.p.A. ha svolto l'attività di sopralluogo, verifica e progettazione preliminare finalizzata all'ottenimento del parere di conformità del Comando provinciale dei Vigili del Fuoco di Milano. Le opere edili e impiantistiche d'adeguamento, suddivise in ordine di priorità e urgenza, delle quali è stato stimato il costo, si riassumono nelle seguenti macrocategorie:

- › Grado di reazione al fuoco materiali: controsoffitti, pavimentazione, rivestimenti, ecc.
- › Uscite di Sicurezza: nuovi filtri e US, sostituzione infissi, orientamento uscite nella direzione di fuga, installazione maniglioni antipánico, ecc.
- › Compartimentazione: riqualificazione locali e separazioni R/EI 30/60/90/120, nuovi filtri, compartimentazione impianti, ecc.
- › Impianti di sollevamento: compartimentazione, installazione montalettighe e ascensori antincendio, ecc.
- › Locali a rischio specifico: aerazione, compartimentazione e riqualificazione, ecc.
- › Impianti: gruppo antincendio, adeguamenti impianti esistenti, ecc.
- › Gestione emergenze: piano emergenze, segnaletica, ecc.
- › Interventi di carattere generale: adeguamento viabilità esterna, interventi di bonifica pedepedeutici, ecc.





Pianta Monoblocco



Pianta Quadrato_D.E.A.

OSPEDALE "SAN CARLO BORROMEIO", MILANO - adeguamento e ampliamento reparti

COMMITTENTE Azienda Ospedaliera "San Carlo Borromeo"

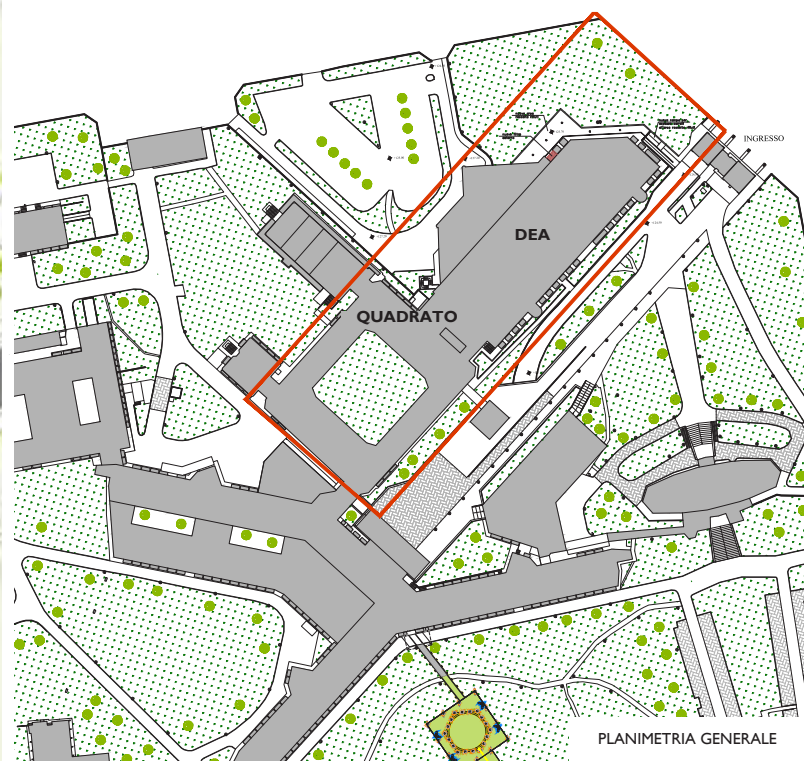
ANNO 2011 - in corso

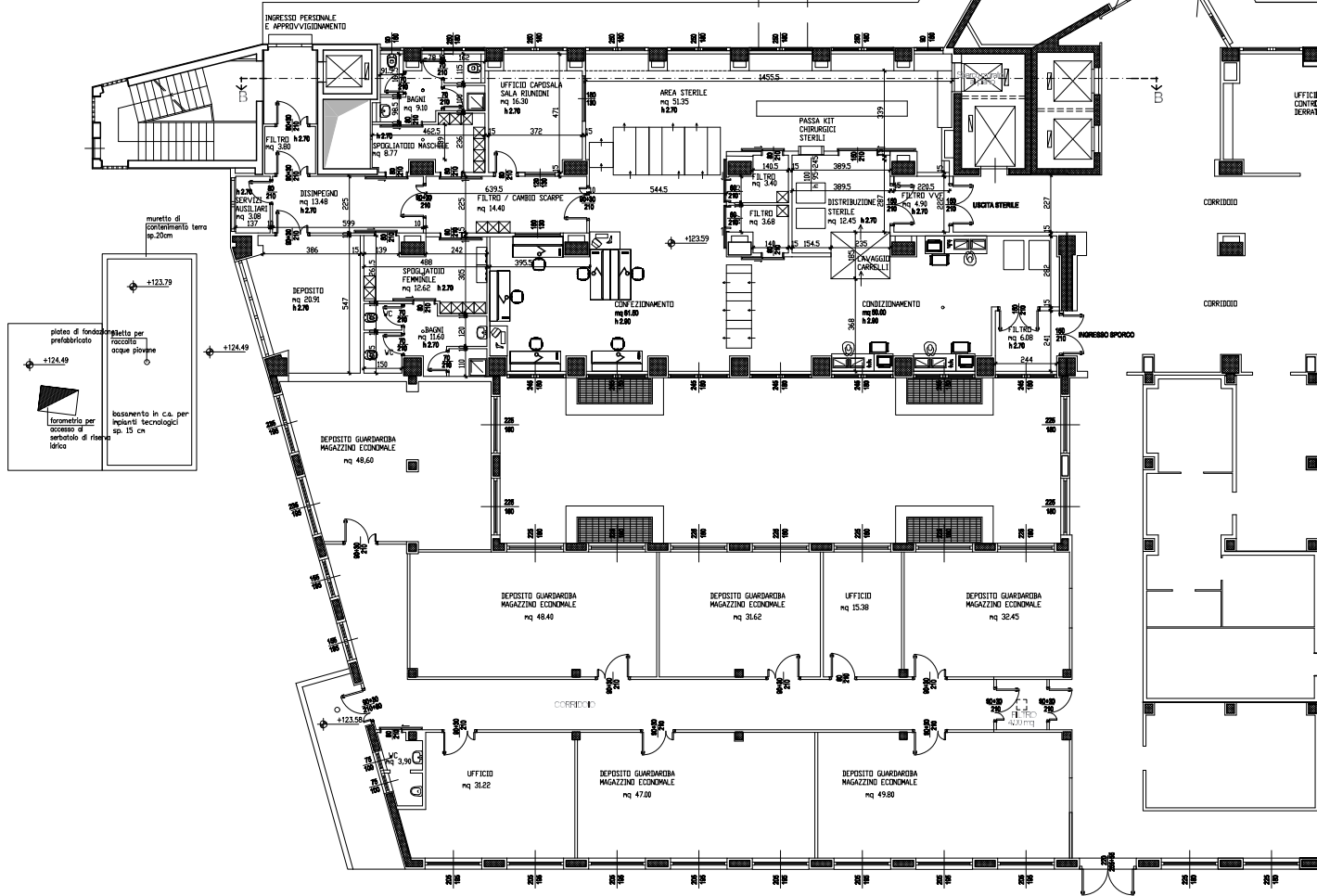
OGGETTO Intervento di adeguamento e ampliamento del blocco operatorio e rianimazione del D.E.A. e nuova centrale di sterilizzazione di back-up

GRUPPO DI PROGETTAZIONE E.T.S. S.p.A. Engineering and Technical Service

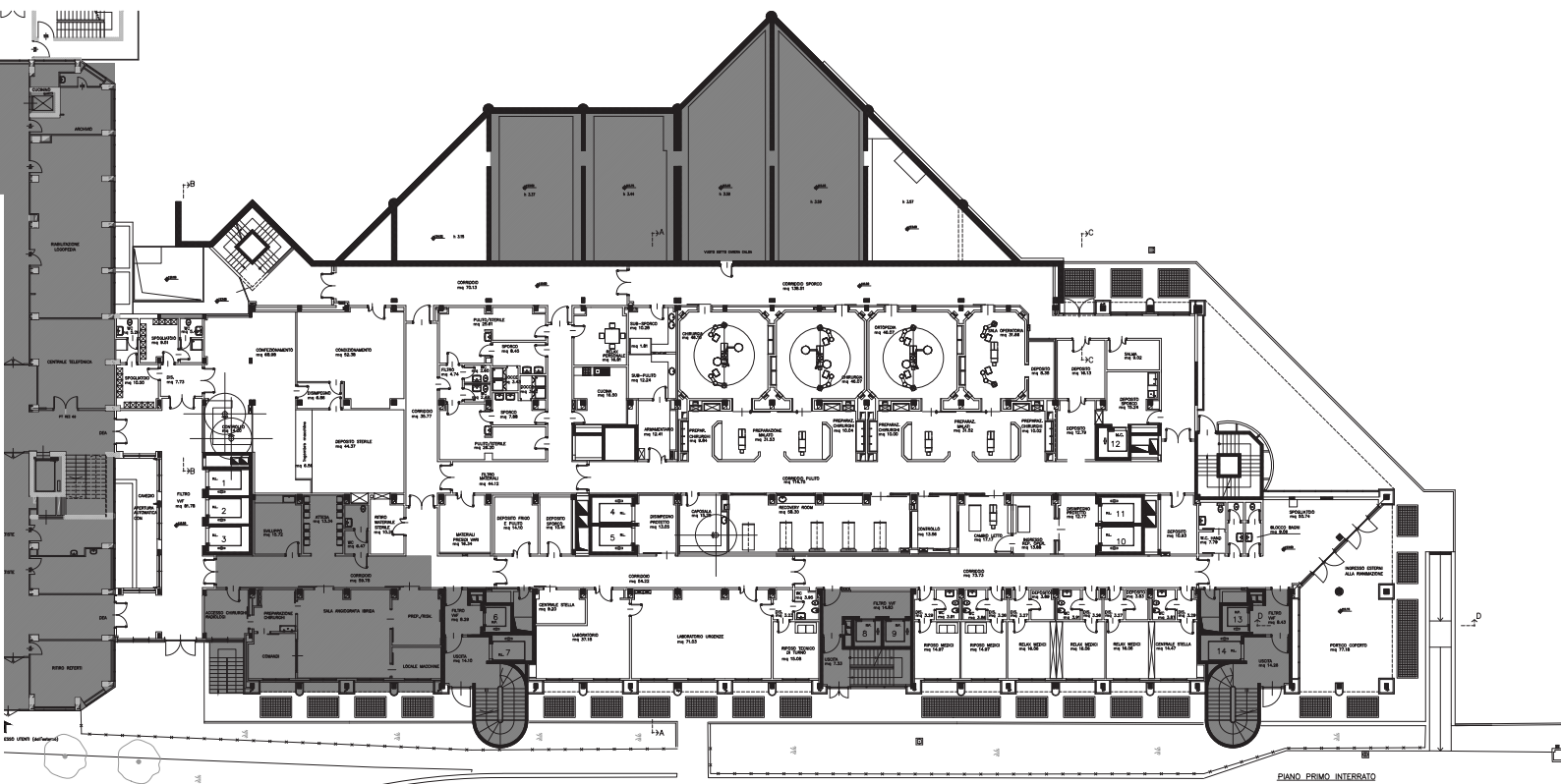
VALORE DELLE OPERE Importo totale opera: € 3.500.000,00

L'intervento è finalizzato all'incremento dell'operatività del Blocco Operatorio di più recente formazione (primi 2000) posto al piano seminterrato dell'edificio D.E.A. (Dipartimento Emergenza e Accettazione) mediante la realizzazione di 3 nuove sale operatorie. Contestualmente, al medesimo piano, all'interno dell'area attualmente dedicata a servizi diagnostici/laboratori e medici di guardia, viene prevista la realizzazione di un nuovo reparto per 6 nuovi posti letto di rianimazione più 1 isolato, già accreditati. Il nuovo reparto di rianimazione viene opportunamente collegato orizzontalmente con l'adiacente Blocco Operatorio e verticalmente con i reparti di Rianimazione e Terapia Intensiva esistenti al piano primo, nonché all'area diagnostica del Pronto Soccorso (piano rialzato) e alle degenze (piano secondo). La realizzazione delle 3 nuove sale operatorie presuppone il contestuale spostamento dell'attuale centrale di sterilizzazione presso l'ala D del Monoblocco (allo stesso livello: piano seminterrato) e il potenziamento/aggiornamento delle dotazioni della medesima.





Pianta nuova centrale di sterilizzazione



Pianta D.E.A.

PROGETTO PER TRE NUOVI OSPEDALI KHARTOUM, SUDAN

COMMITTENTE Ministro della sanità - Stato di Khartoum

ANNO 2009 - in corso

OGGETTO Progettazione preliminare e definitiva

**PROGETTISTI
INCARICATI** E.T.S. S.p.A. Engineering and Technical Service

Importo totale opera: US\$ 64.080.000,00

Importo contratto E.T.S. S.p.A.: € 70.000,00

Il Ministero della Sanità dello Stato di Khartoum ha deciso di istituire un complesso ospedaliero che si sviluppasse nei siti di Um Durman, Ombadda e Karray, con la progettazione di tre nuove strutture che avessero capacità di 200 posti letto ciascuna, su un'area di circa 17.000 - 20.000 m².

Per la città di Um Durman, il nuovo ospedale "New Airport Road" non avrà come obiettivo la sola fornitura di cure mediche di alta qualità, bensì anche un percorso di formazione in collaborazione con l'Università islamica di Um Durman.

Il nuovo ospedale avrà unità specializzate in Chirurgia, Medicina, Pediatria, Ostetricia, Odontoiatria, Oculistica, Ortopedia e Patologia.

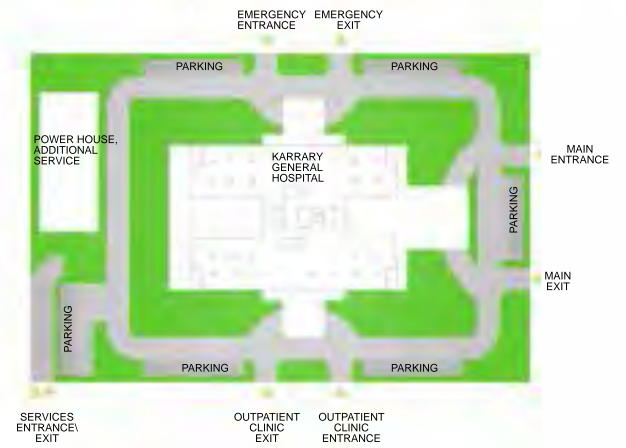
Ipotesi materiali e finiture



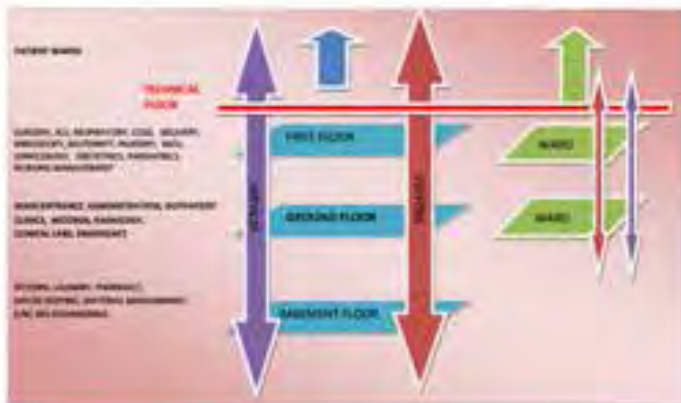
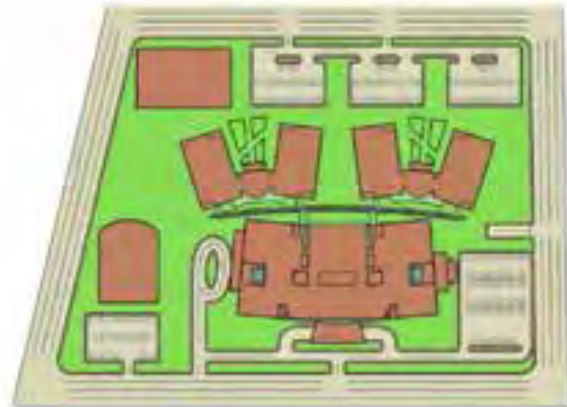
OSPEDALE DI KARRARY



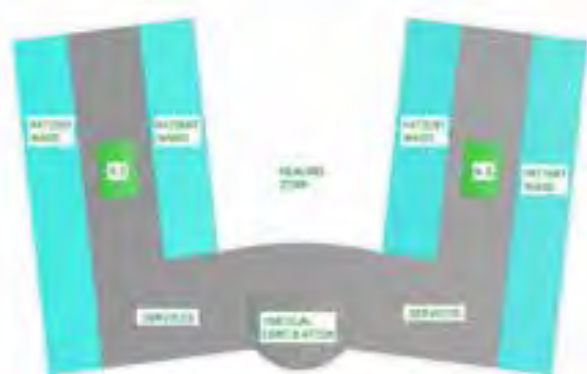
Hospital department floor distribution



OSPEDALE "NEW AIRPORT ROAD"



Hospital department floor distribution



NUOVO PADIGLIONE GUARDIA OSPEDALE MAGGIORE POLICLINICO, MANGIAGALLI E REGINA ELENA, MILANO

COMMITTENTE Fondazione IRCCS Cà Granda - Ospedale Maggiore Policlinico

ANNO 2004 - in corso

OGGETTO Progettazione preliminare, definitiva, esecutiva, direzione lavori, coordinamento sicurezza in progettazione ed esecuzione

**PROGETTISTI
INCARICATI** E.T.S. S.p.A. Engineering and Technical Service
ATI E.T.S. S.p.A.
Studio Altieri S.p.A.
SVEI S.p.A.
TIFS Ingegneria S.r.l.
S.TE.P S.n.c.

**VALORE DELLE
OPERE** Importo totale opera: € 25.560.000,00
Importo contratto E.T.S. S.p.A.: € 6.600.000,00

Il progetto riguarda la costruzione dell'area dell'Accoglienza e delle Emergenze del Policlinico di Milano, composto dalla ristrutturazione dell'attuale Padiglione Guardia e dalla edificazione di un nuovo fabbricato in ampliamento a tale corpo di fabbrica.

L'intervento si inserisce in un'area di circa 9.300mq, il volume totale previsto per le demolizioni è di circa 11.000mc, mentre le nuove edificazioni riguardano un volume di quasi 50.000mc ed il volume dei reparti oggetto di ristrutturazione è pari a quasi 30.000mc.

L'edificio esistente è oggetto di vincolo della Soprintendenza per i Beni Paesaggistici e Monumentali mentre l'intera area è vincolata dalla Soprintendenza per i Beni Archeologici, per cui sono state condotte nella prima fase dei lavori indagini archeologiche che hanno consentito di portare alla luce numerosi reperti risalenti all'epoca sia romana che medievale.





NUOVO OSPEDALE PER 400 POSTI LETTO SULAYMANIYAH, KURDISTAN - IRAQ

COMMITTENTE Ministry of Health - Kurdistan Regional Governement

ANNO 2010 - 2013

OGGETTO Progettazione esecutiva e direzione lavori

**PROGETTISTI
INCARICATI** E.T.S. S.p.A. Engineering and Technical Service

**VALORE DELLE
OPERE** Importo totale opera: US\$ 97.945.000,00
Importo contratto E.T.S. S.p.A.: US\$ 3.047.000,00

Edificazione di un nuovo ospedale pluri-specialistico con orientamento materno-infantile e cardiologico, da 400 posti letto.

L'ospedale si sviluppa su sei livelli per una superficie complessiva di 53,100 mq (slp). La struttura dell'edificio è caratterizzata da un corpo avanzato "specialistico" e ad elevata intensità di cura (ambulatori, blocchi operatori, terapie intensive, diagnostica per immagini e servizi, ecc.), di tre piani, e da due ali arretrate, di cinque piani, in cui è concentrata la degenza ai vari piani e parte dei servizi diagnostici e di cura (laboratori, fisioterapia ecc.) al piano terreno. Per i livelli 0÷2 la superficie calpestabile per ogni piano è di 12.050 mq. Per i livelli superiori (solo degenze e aree di supporto) è di 5.650 mq per ogni piano.

L'ospedale ospita 400 posti letto di degenza, cui si sommano 46 letti di terapia intensiva e sub-intensiva (10 adulti, 20 pediatrici e 16 cardiaci). E' dotato di 14 sale operatorie, di cui 5 specialistiche, 1 per cesarei, 1 nel Pronto Soccorso, 1 ibrida angiografica, 2 di day-surgery e 2 per chirurgia mini-invasiva. Vi sono 45 ambulatori pluri-specialistici e, presso il dipartimento di diagnostica per immagini, oltre alle altre attrezzature radiologiche e ecografiche, due TAC, 1 RMN da 1,5 Tesla, 1 mammografo, 1 litotritore.





NUOVO OSPEDALE "PAPA GIOVANNI XXIII" BERGAMO

COMMITTENTE Consorzio SNOB - Studio Nuovo Ospedale di bergamo per conto dell'Azienda Ospedaliera Ospedali Riuniti di Bergamo

ANNO 2002 - 2013

OGGETTO Progettazione preliminare, definitiva ed esecutiva, direzione lavori e coordinamento della sicurezza del nuovo Ospedale di Bergamo

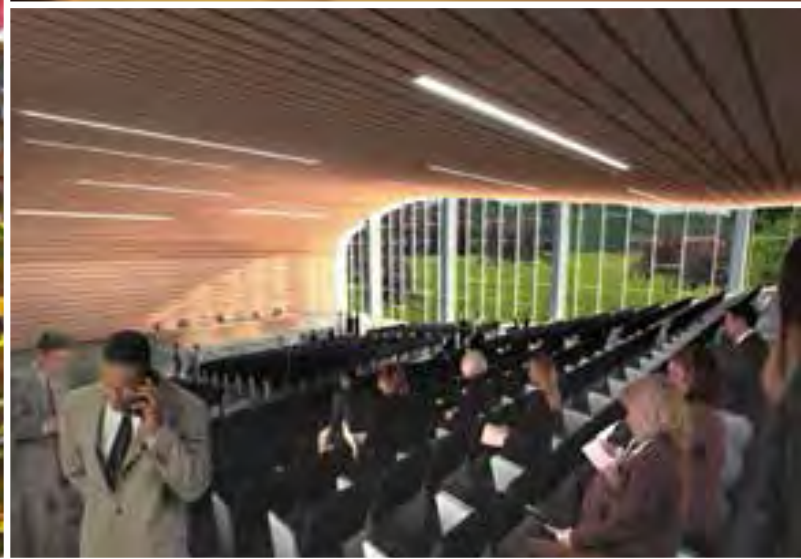
GRUPPO DI PROGETTAZIONE E.T.S. S.p.A.
Progettisti Associati S.p.A.
Steam s.r.l.
MM.AR Consult s.r.l.
Studio Associato Arcc. Traversi
Scau s.a. Parigi

VALORE DELLE OPERE Importo totale opera: € 289.728.246,00
Importo contratto E.T.S. S.p.A.: € 48.288.041,00

Il progetto del Nuovo Ospedale di Bergamo è frutto di un Accordo di Programma stipulato tra il Ministero della Sanità, la Regione Lombardia, l'A.O. degli Ospedali Riuniti di Bergamo, la Provincia di Bergamo ed il Comune di Bergamo.

A seguito di tale accordo, in relazione alla particolare rilevanza dell'intervento ed in conformità alle indicazioni della Legge Merloni, è stato indetto un concorso internazionale di progettazione. In data 31.10.2001 la commissione giudicatrice ha individuato come vincitore del concorso il raggruppamento guidato dalla SCAU s.a. di Parigi di cui fa parte ETS SpA. Di conseguenza, al raggruppamento vincitore è stato affidato l'incarico per la progettazione definitiva ed esecutiva, per la D.L., per il coordinamento della sicurezza e per l'espletamento delle attività accessorie.





AMPLIAMENTO PRONTO SOCCORSO, OSPEDALE DI DESENZANO DEL GARDA, BRESCIA

COMMITTENTE Azienda Ospedaliera Desenzano del Garda, località Montecroce

ANNO 2005 - 2008

OGGETTO Progettazione esecutiva, direzione lavori, misura/contabilità e attività connesse, coordinamento per la sicurezza in fase di progettazione

PROGETTISTI INCARICATI E.T.S. S.p.A. Engineering and Technical Service

VALORE DELLE OPERE Importo totale opera: € 1.331.000,00

Il progetto ha riguardato l'intervento d'ampliamento del Pronto Soccorso dell'Ospedale di Desenzano del Garda, sito in località Montecroce, costruito circa 40 anni fa.

Il vecchio Pronto Soccorso dell'Ospedale di Desenzano, era disposto su un'area di circa 850 m², serviva un bacino d'utenza di 80.000÷90.000 abitanti nel periodo invernale, che salivano però a circa 300.000 nel periodo estivo.

La media di accettazioni giornaliere andava da 130 invernale a circa 200 in estate.

L'accresciuto afflusso, e la necessità di migliorare la qualità del servizio hanno portato l'Azienda a considerare un ampliamento di circa 150 m², con la rivisitazione del layout del triage, delle sale di emergenza e degli ambulatori, anche nell'ottica di una separazione ed ottimizzazione dei flussi di pazienti, visitatori e personale medico.

Le soluzioni progettuali adottate sono state discusse e approvate ai vari livelli organizzativi e direzionali da parte dell'Azienda Ospedaliera.





NUOVO PADIGLIONE “TROTTI MAINO” OSPEDALE DI GALLARATE, VARESE

COMMITTENTE Azienda Ospedaliera S. Antonio Abate di Gallarate

ANNO 2005 - 2008

OGGETTO Direzione lavori impianti idrico, sanitari e meccanici, progettazione esecutiva e direzione lavori impianti elettrici, progettazione esecutiva arredi e attrezzature, coordinamento sicurezza in fase di progettazione ed esecuzione

**PROGETTISTI
INCARICATI** E.T.S. S.p.A. Engineering and Technical Service
Studio Altieri S.p.A.
Ro Tre s.r.l.

**VALORE DELLE
OPERE** Importo totale opera: € 3.661.252,35

Il padiglione Trotti - Maino è un edificio facente parte del complesso di fabbricati che costituiscono l'Ospedale S. Antonio Abate di Gallarate.

Oggetto dell'intervento è stato il completamento del padiglione, con la definizione delle destinazione d'uso dei vari piani e dei layout architettonici conseguenti, nel rispetto delle normative sanitarie e di sicurezza.





HOUSING SOCIALE VIA QUARENNGHI, BERGAMO

COMMITTENTE Bergamo infrastrutture S.p.A.

ANNO 2009 - 2014

OGGETTO Progettazione esecutiva impianti, direzione lavori e coordinamento della sicurezza in fase di esecuzione

**PROGETTISTI
INCARICATI** E.T.S. S.p.A. Engineering and Technical Service
Studio Ro Tre S.r.l.

**VALORE DELLE
OPERE** Importo totale opera: € 6.872.525,94
Importo contratto E.T.S. S.p.A.: € 2.524.111,88

Demolizione e ricostruzione edificio posto della corte interna e risanamento conservativo edificio esistente con realizzazione di 24 alloggi in housing sociale su via Quarenghi nn. 31/E, 33 e 35 in Comune di Bergamo.





TORRI RESIDENZIALI VIA CENNI, MILANO

COMMITTENTE	Comune di Milano Polaris Investment Italia sgr spa Fondazione Housing Sociale
ANNO	2012 - 2013
OGGETTO	Progettazione esecutiva architettonica, strutturale parti in c.a., impiantistica elettrica e meccanica
PROGETTISTI INCARICATI	E.T.S. S.p.A. Engineering and Technical Service Tekne S.p.A.
VALORE DELLE OPERE	Importo totale opera: € 18.000.000,00

Il complesso edilizio di Via Cenni a Milano rappresenta il più grande progetto residenziale realizzato in Europa che utilizza un sistema di strutture portanti in legno. L'intervento si sviluppa su un'area complessiva di 17.000 metri quadrati e complessivamente sono stati realizzati 124 alloggi in classe energetica A di diverse dimensioni.

All'interno del complesso residenziale sono inseriti una serie di servizi collettivi, spazi ricreativi e culturali ed attività dedicate ai giovani, con l'obiettivo di creare le condizioni ottimali per la formazione di una rete di rapporti di buon vicinato solidale.

Il complesso edilizio è costituito da quattro edifici residenziali polifunzionali distribuiti in quattro corpi di fabbrica composti da una tipologia a torre (9 piani) e una tipologia a ballatoio (2 piani) collegati da un interrato comune

La struttura portante di tutti gli edifici è costituita da pannelli portanti a strati incrociati di tavole di legno (tecnologia XLAM).

La tecnica costruttiva con l'utilizzo della tecnologia XLAM ha consentito di realizzare edifici di grandi dimensioni e a più piani: il primato europeo dell'intervento edilizio di via Cenni consiste nelle dimensioni dell'intero complesso residenziale per quantità ed altezza dei fabbricati.





EDIFICI RESIDENZIALI SU PIASTRE SISMICHE L'AQUILA, ABRUZZO

COMMITTENTE	Orceana costruzioni S.p.A. Per conto della Presidenza del Consiglio dei Ministri Dipartimento di protezione Civile - Comune di L'Aquila
ANNO	2009 - 2010
OGGETTO	Progettazione definitiva, esecutiva, direzione lavori operativa, coordinamento sicurezza in progettazione, assistenza al coordinatore sicurezza in esecuzione
PROGETTISTI INCARICATI	E.T.S. S.p.A. Engineering and Technical Service
VALORE DELLE OPERE	Importo totale opera: € 50.125.771,00

L'intervento ha previsto la progettazione e la costruzione di edifici residenziali a tre piani posti in estradosso a piastre isolate sismicamente, mediante sistemi costruttivi modulari prefabbricati in legno, industrializzati o comunque assemblabili in tempi contenuti.

La scelta progettuale è ricaduta su una soluzione prefabbricata in legno garantendo pregio architettonico, qualità dei materiali, efficienza energetica, sostenibilità ambientale, flessibilità costruttiva. La capacità insediativa di ciascun edificio è pari a 82 persone, lo schema tipologico degli alloggi ha previsto la realizzazione di monocalci, bilocali e trilocali in modo da diversificare la possibilità di soddisfacimento della richiesta abitativa. Grazie a tale soluzione costruttiva ed alle scelte impiantistiche adottate i fabbricati dal punto di vista del contenimento energetico si collocano in Classe A e sono stati tutti certificati da CASACLIMA.

Esternamente all'edificio sono stati previsti due corpi scala coperti e due impianti ascensore per il collegamento verticale dei livelli, mentre il disimpegno orizzontale ai piani è stato garantito da ballatoi posti lungo la facciata.





NUOVO EDIFICIO PER “DESPE” TORRE DE’ ROVERI, BERGAMO

COMMITTENTE	Fimpa S.r.l.
ANNO	2008
OGGETTO	Progettazione esecutiva impiantistica e direzione lavori
PROGETTISTI INCARICATI	E.T.S. S.p.A. Engineering and Technical Service

L'intervento riguarda la progettazione della nuova sede produttiva della Despe, storica realtà nel panorama delle aziende specializzate in scavi e demolizioni speciali .

Si tratta di una struttura prefabbricata, che si sviluppa su una superficie di circa 7000 mq, divisibile principalmente in 2 aree, quella riguardante la parte amministrativa e quella di carattere industriale.

E.t.s. si è occupata principalmente della parte inerente agli impianti elettrici, meccanici e speciali.





NUOVA STRUTTURA ALBERGHIERA E COMMERCIALE DALMINE, BERGAMO

COMMITTENTE Fabiani Costruzione S.p.A.

ANNO 2007 - 2008

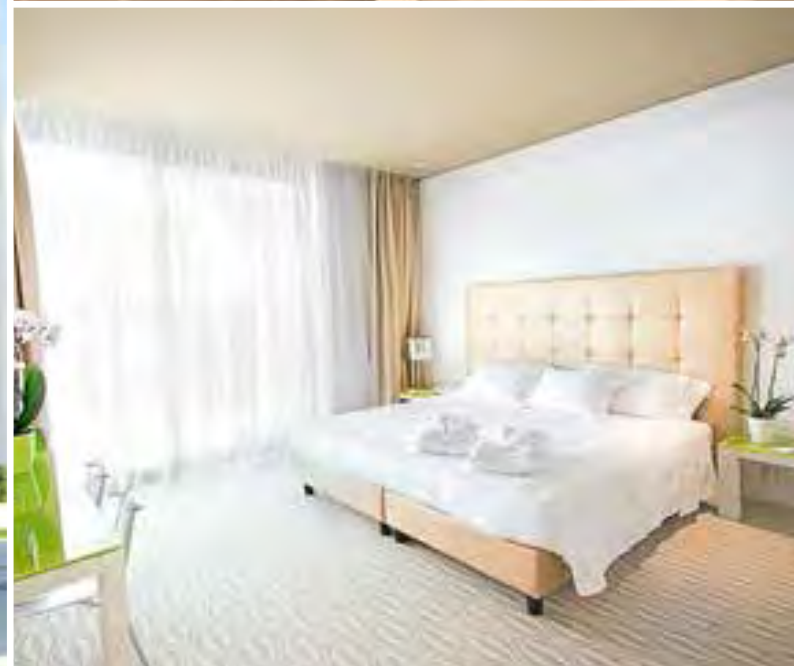
OGGETTO Progettazione definitiva ed esecutiva impiantistica, direzione lavori, coordinamento della sicurezza in fase di progettazione ed esecuzione

**PROGETTISTI
INCARICATI** E.T.S. S.p.A. Engineering and Technical Service

L'intervento si compone di un corpo di fabbrica unico di quattro piani fuori terra ed un piano interrato della volumetria complessiva di 8582 mc ed una altezza fuori terra di 13 m.

All'interno dell'edificio sono situati quattro unità immobiliari: un hotel di 7332 mc, un bar di 653 mc, e due attività commerciali 439 mc e 158 mc.





CENTRO TERMAL PREMIA, VERBANO CUSIO OSSOLA

COMMITTENTE	Comune di Premia
ANNO	2001 - 2007
OGGETTO	Progettazione preliminare, definitiva ed esecutiva , direzione lavori
PROGETTISTI INCARICATI	Prof. Arch. Antonio Piva Laboratorio di Architettura Arch. Paolo Talso & Assoc. Arch. Fabrizio Bianchetti Prof. Arch. Alfredo Castiglioni Studio di Architetti Faroldi Vettori Associati Ing. Giuseppe Damiani E.T.S. S.p.A. Engineering and Technical Services Geom. Arcangelo Morandi
VALORE DELLE OPERE	Importo totale opera: € 1.292.570,00 Importo contratto E.T.S. S.p.A.: € 1.292.570,00

L'intervento riguarda la progettazione del nuovo Centro Termale "Acqua calda di Longia" sito nel Comune di Premia (VB). Trattasi di una struttura multifunzionale comprendente i seguenti locali:

- > bar/ristorante
- > cucina a gas
- > autorimesse uffici
- > sale conferenze
- > locali tecnici
- > locali docce e spogliatoi
- > saune e bagni turchi
- > vasca termale esterna
- > ambulatorio
- > piscina coperta
- > depuratore

E.T.S. S.p.A. si è occupata direttamente della progettazione degli impianti meccanici, elettrici e speciali.





NUOVA SCUOLA SECONDARIA DI PRIMO GRADO VILLA D'ALME', BERGAMO

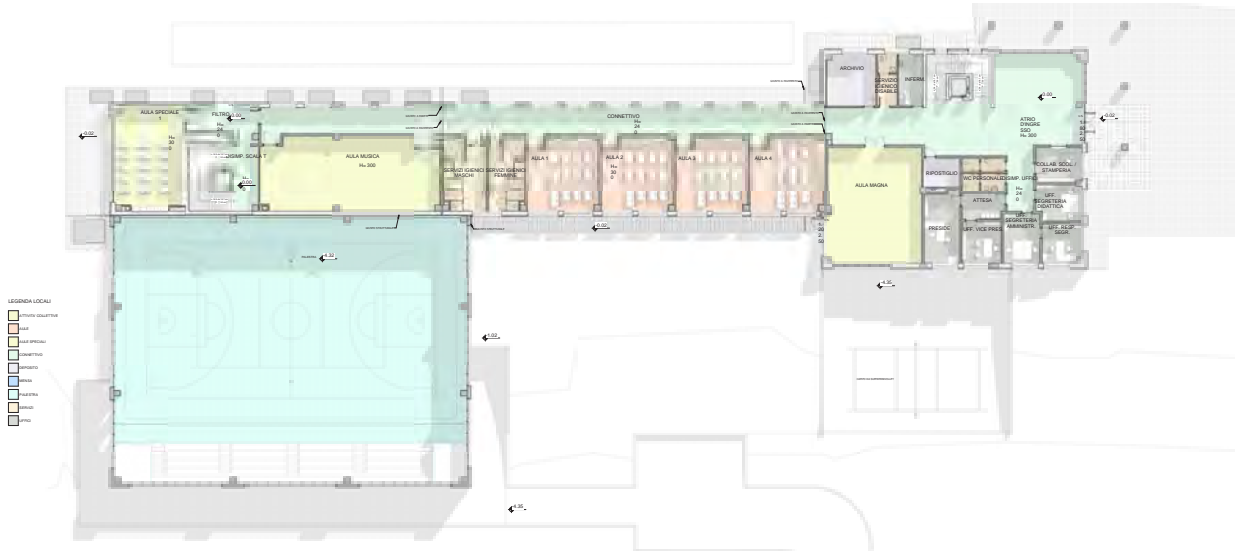
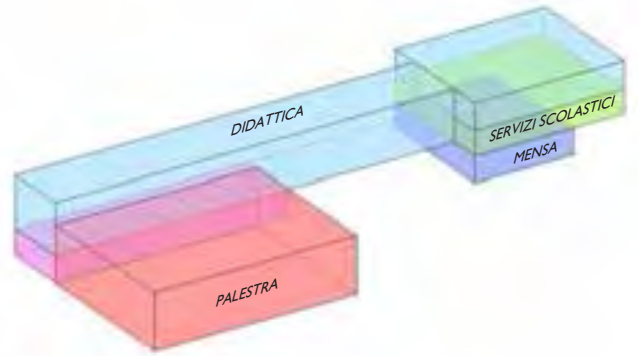
COMMITTENTE	CMR Edile di Reggiolo per conto del Comune di Villa d'Almè
ANNO	2012 - 2013
OGGETTO	Progettazione definitiva, esecutiva, coordinamento sicurezza in progettazione.
PROGETTISTI INCARICATI	E.T.S. S.p.A. Engineering and Technical Service
VALORE DELLE OPERE	Importo totale opera: € 4.640.000,00

La progettazione della scuola è stata eseguita in modo da garantire alla struttura scolastica standard qualitativi elevati per quanto riguarda:

- › Il contenimento dei consumi energetici (Classe Energetica A);
- › Il confort interno:
 - › ricambi d'aria interni meccanizzati,
 - › La corretta illuminazione naturale ed artificiale,
 - › confort acustico
- › La sicurezza sismica ed antincendio
- › Fruibilità anche da parte di persone diversamente abili

Il nuovo edificio scolastico è stato progettato in modo da garantire il rispetto delle normative vigenti in materia di edilizia scolastica (DM 18/12/1975), sia per quanto riguarda il dimensionamento degli spazi che per le prestazioni necessarie per la funzionalità didattica.





NUOVA SCUOLA SECONDARIA DI PRIMO GRADO SANT'AGOSTINO, FERRARA

COMMITTENTE	Associazione RILQUILA ONLUS
ANNO	2012
OGGETTO	Progettazione definitiva, esecutiva, direzione lavori, coordinamento sicurezza in progettazione ed esecuzione.
PROGETTISTI INCARICATI	E.T.S. S.p.A. Engineering and Technical Service
VALORE DELLE OPERE	Importo totale opera: € 2.821.649,00

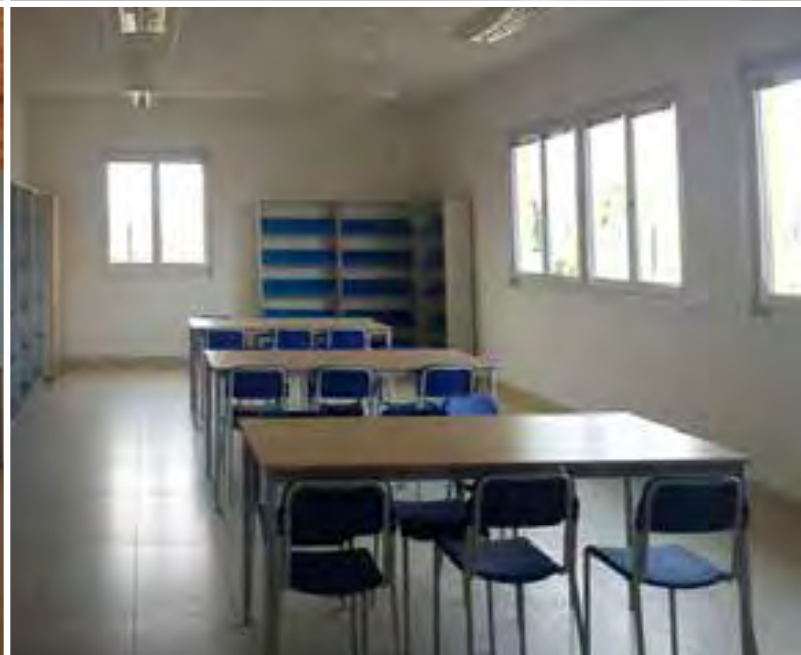
L'edificio è stato realizzato grazie alla sottoscrizione attivata dal quotidiano Il Resto del Carlino, Mediafriends e TG5, in collaborazione con la Onlus Rilaquila. La metodologia costruttiva del nuovo edificio è costituita da un sistema di pareti preassemblate in legno già utilizzato in Abruzzo in occasione della ricostruzione a seguito del terremoto del 2009.

Lo schema distributivo interno ha recepito tutte le richieste specifiche del D.M. 18-12-1975 riferite a questo tipo di scuola ed al numero di studenti previsti.

Tutti gli spazi interni ed esterni della scuola sono fruibili da disabili, in quanto non sono presenti barriere architettoniche.

Oltre alle aule per la didattica, sono allestiti spazi per le attività collettive, nonché quelli per le attività complementari e per l'educazione fisica.





POSA PRIMA PARETE



LE PARETI VENGONO MONTATE IN UN GIORNO



DOPO 15 GIORNI IL TETTO E' MONTATO



DOPO TRE SETTIMANE LA STRUTTURA E' FINITA



L'EDIFICIO VIENE COMPLETATO



DOPO UN MESE VIENE MONTATO IL FOTOVOLTAICO E L'EDIFICIO VIENE TINTEGGIATO

NUOVA SCUOLA MATERNA "MARCO CAVAGNA" SASSA, L'AQUILA

COMMITTENTE	Associazione RILAQUILA
ANNO	2009
OGGETTO	Progetto definitivo, esecutivo, direzione lavori, coordinamento sicurezza in progettazione ed esecuzione
PROGETTISTI INCARICATI	E.T.S. S.p.A. Engineering and Technical Service
VALORE DELLE OPERE	Importo totale opera: € 1.200.000,00

La nuova scuola materna di in località Sassa, Comune di L'Aquila è stata costruita a seguito del terremoto che ha colpito l'Abruzzo nel 2009.

La scuola è costruita in memoria di Marco Cavagna, Vigile del Fuoco che ha perso la vita nel portare soccorso alla popolazione terremotata.

Lo schema distributivo degli spazi interni della Scuola dell'Infanzia, è stato concepito per rispondere alle prescrizioni del D.M. 18/12/1975, ed in aggiunta alle dotazioni richieste dalla normativa, sono stati individuati un ufficio con front-office all'ingresso e un locale dormitorio.

L'edificio è progettato in modo che gli alunni possano agevolmente usufruire, attraverso gli spazi per la distribuzione orizzontale, di tutti gli ambienti della scuola nelle loro interazioni e articolazioni. Affinché le attività ordinate o quelle libere possano svolgersi in parte al chiuso e in parte all'aperto, gli spazi sono in stretta relazione con l'esterno, per consentire l'esercizio dell'osservazione e della sperimentazione diretta a contatto con la natura. Un ampio porticato media esternamente tra l'aperto e il chiuso di tutte e tre le sezioni.





“TRAMVIA DELLE VALLI DI BERGAMO” PRIMA E SECONDA TRATTA FUNZIONALE

COMMITTENTE T.E.B. Tramvie Elettriche Bergamasche

ANNO 2000 - 2009

OGGETTO Progettazione definitiva (appalto integrato), assistenza alla direzione lavori e coordinamento della sicurezza in fase di esecuzione

**PROGETTISTI
INCARICATI** E.T.S. S.p.A. Engineering and Technical Service

**VALORE DELLE
OPERE** Prima tratta: € 36.329.000,00
Seconda tratta: € 27.106.000,00

La nuova linea tranviaria Bergamo-Albino si estende per una lunghezza 12,7 km con doppio binario a servizio di un'area urbana di ca. 300.000 abitanti.

Essa prevede una capacità di trasporto di ca. 12.000 persone/giorno.

In posizione baricentrica su un'area di 27.000 mq è posizionato il Deposito tranviario la cui parte coperta e riscaldata, disposta su una superficie di 7.000 mq, è in grado di accogliere fino a 30 tram.

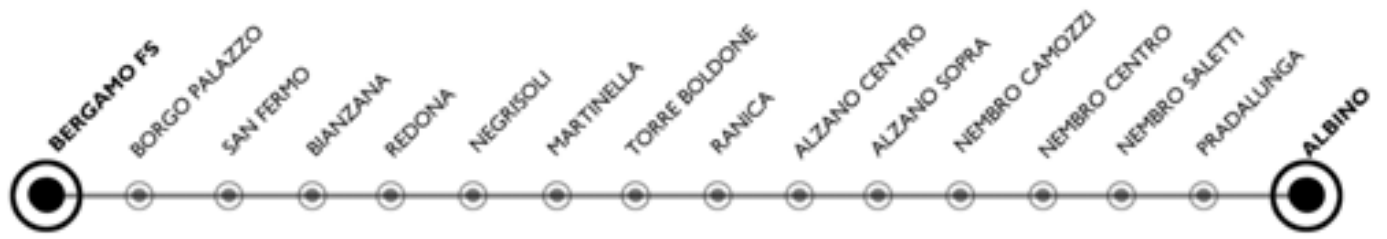
All'interno della struttura coperta sono presenti 1 binario per il lavaggio dei tram e per il caricamento della sabbia, 12 binari per il rimessaggio dei tram, 4 binari per l'area officina e manutenzione dei tram.

In un edificio indipendente è collocato il Centro di controllo operativo, dedicato al controllo ed alla gestione del traffico tranviario ed alla supervisione della linea.

La linea è alimentata da 10 Sotto stazioni elettriche (SSE) con tensione da 750 Vcc.

Lungo la linea sono presenti, oltre ai capolinea, 14 fermate intermedie.





LINEA C METROPOLITANA DI ROMA

COMMITTENTE Società di Progetto Metro C ScpA

ANNO 2006 - 2008

OGGETTO Progettazione definitiva ed esecutiva e redazione dei relativi computi metrici estimativi degli impianti civili elettrici, meccanici, idrici e sistemazione impiantistica delle vie cavi, di tutti gli edifici e manufatti del Deposito di Graniti a servizio della nuova linea della metropolitana

**PROGETTISTI
INCARICATI** E.T.S. S.p.A. Engineering and Technical Services

**VALORE DELLE
OPERE** Importo totale opera: € 10.701.659,84

Per la linea C della metropolitana di Roma è stata realizzato un deposito/officina in località Graniti in prossimità dell'omonima stazione della linea stessa, che si estende su un'area di 22 ettari circa, situata tra Via Casilina a Via Gabina.

ETS S.p.A. ha eseguito il progetto esecutivo degli impianti civili all'interno dei vari fabbricati che costituiscono il Deposito Graniti, nonché gli impianti esterni delle zone di movimentazione e sosta dei convogli, delle strade carrali e pedonali, dei parcheggi, delle zone a verde, delle centrali di produzione e distribuzione energetica e le reti impiantistiche.





STRADA A DUE CORSIE SU DOPPIA CARREGGIATA “DOKAN - CHWARQURNA”, KURDISTAN

COMMITTENTE	General director of roads, construction and housing (Kani Ascan, Sulaimany, Kurdistan, Northern Iraq)”
ANNO	2013 - in corso
OGGETTO	Incarico di consulenza generale e direzione lavori
PROGETTISTI INCARICATI	E.T.S. S.p.A. Engineering and Technical Service
VALORE DELLE OPERE	Importo totale opera: 140.000.000.000 ID (dinari iraqeni) (controvalore ca. € 93.147.000,00 con tasso di cambio applicato €/ID= 1503) Importo contratto E.T.S. S.p.A.: 140.000.000.000 ID (dinari iraqeni) (controvalore ca. € 2.956.000,00 con tasso di cambio applicato €/ID= 1503)

Supervisione alla direzione lavori per la realizzazione 43km di strada a scorrimento veloce di collegamento fra la città di Dokan e la città di Chwarquma. ETS è presente sul sito con un team di tecnici altamente specializzati nell'ingegneria civile, nella progettazione di strade e ponti, nell'ingegneria dei materiali e nella geotecnica.





TANGENZIALE DI BERGAMO TRATTO I ZANICA - STEZZANO

COMMITTENTE Provincia di Bergamo

ANNO 2008 - 2010

OGGETTO Servizi di ingegneria, architettura e coordinamento della sicurezza in fase di progettazione di tutte le opere per la realizzazione della Tangenziale di Bergamo, Lotto I - Stralcio I - Tratto I da Zanica a Stezzano, in Provincia di Bergamo

PROGETTISTI INCARICATI Raggruppamento Temporaneo di Progettisti di cui fa parte E.T.S. S.p.A.

VALORE DELLE OPERE Importo totale opera: € 14.170.000,00
Importo contratto E.T.S. S.p.A.: € 1.983.800,00

Progettazione stradale, geologica, geotecnica, delle indagini geognostiche, dell'idraulica, dell'idrologia, delle opere d'arte, degli impianti tecnologici, della sicurezza, delle interferenze, dello studio di impatto ambientale (SIA), della bonifica ordigni bellici (BOB), degli interventi di inserimento paesaggistico ambientale, dell'inserimento urbanistico, degli espropri, della gestione materie, delle cave e discariche.

Lunghezza complessiva tracciato di 4200 m, piattaforma stradale di tipo CI "extraurbana secondaria", velocità di progetto 100 km/h.





AUTOSTRADA PEDEMONTANA LOMBARDA S.p.A.

COMMITTENTE Autostrada Pedemontana Lombarda S.p.A.

ANNO 2008 - 2009

OGGETTO Servizi di ingegneria ed architettura collegamento autostradale Dalmine-Como-Varese-Valico del Gaggiolo ed opere annesse. Tratte B1, B2, C, D, 2° lotto Tangenziale di Como, 2° lotto Tangenziale Varese

**PROGETTISTI
INCARICATI** Consorzio Italiano per le Infrastrutture Lombarde di cui fa parte E.T.S. S.p.A

**VALORE DELLE
OPERE** Importo totale opera: € 3.567.463.652,17
Importo contratto E.T.S. S.p.A.: € 348.165.488,14

Progettazione impianti tecnologici (Energia, illuminazione, sicurezza, supervisione e telecontrollo, ventilazione, esazione automatica) della Autostrada Pedemontana Lombarda da Osio Sotto a Malpensa.

Lotti B1, B2, C, D, Tangenziale Como, Tangenziale Varese, Green-way.

Un totale di Km. 86 autostradali, Km.70 opere connesse, Km.100 green-way.





ACCADEMIA AERONAUTICA DI POZZUOLI E CASERMA PARISI DI NAPOLI - DIAGNOSI ENERGETICA E ATTESTATI DI PRESTAZIONE ENERGETICA

COMMITTENTE

Ministero della Difesa - Direzione Generale dei Lavori e del Demanio

ANNO

Agosto – Novembre 2015

**OGGETTO
PROFESSIONISTA
INCARICATO**

Redazione di Attestati di Prestazione Energetica Post-Operam e Diagnosi Energetica.

**VALORE DELLE
OPERE**

E.T.S. S.p.A. Engineering and Technical Services

Importo totale dei lavori: € 11.421.125,38

Nell'ambito del Programma Operativo Interregionale "Energie rinnovabili e risparmio energetico" 2007-2013, il Ministero dell'Ambiente e della Tutela del Territorio e del Mare (M.A.T.T.Ma.) ed il Ministero della Difesa hanno stipulato un Protocollo di intesa per la realizzazione di interventi di efficientamento energetico.

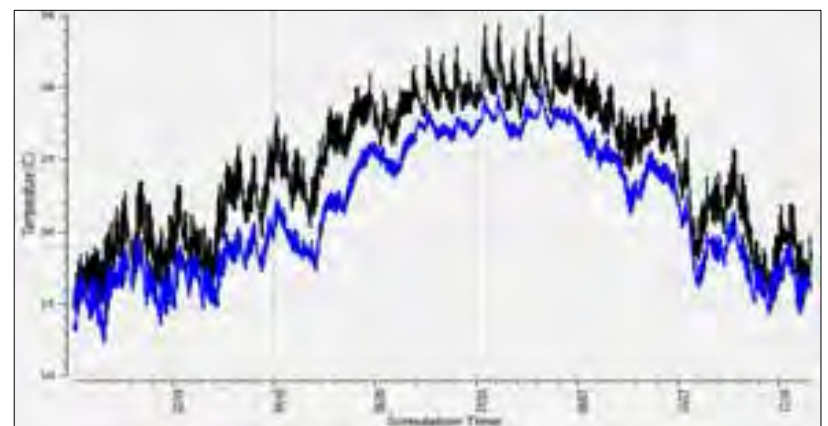
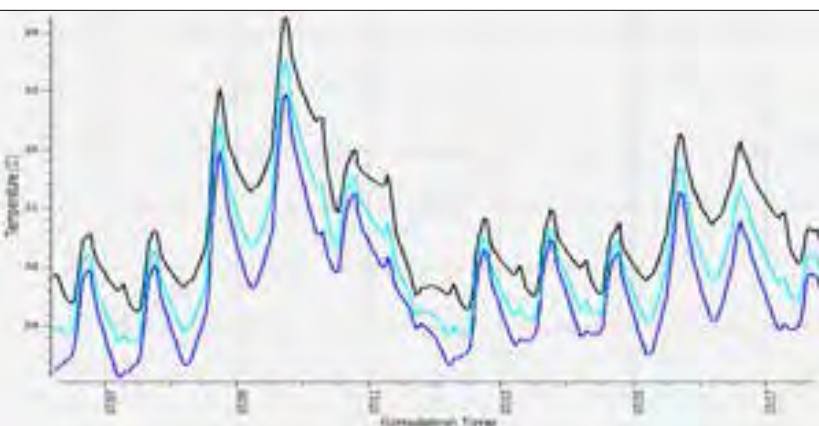
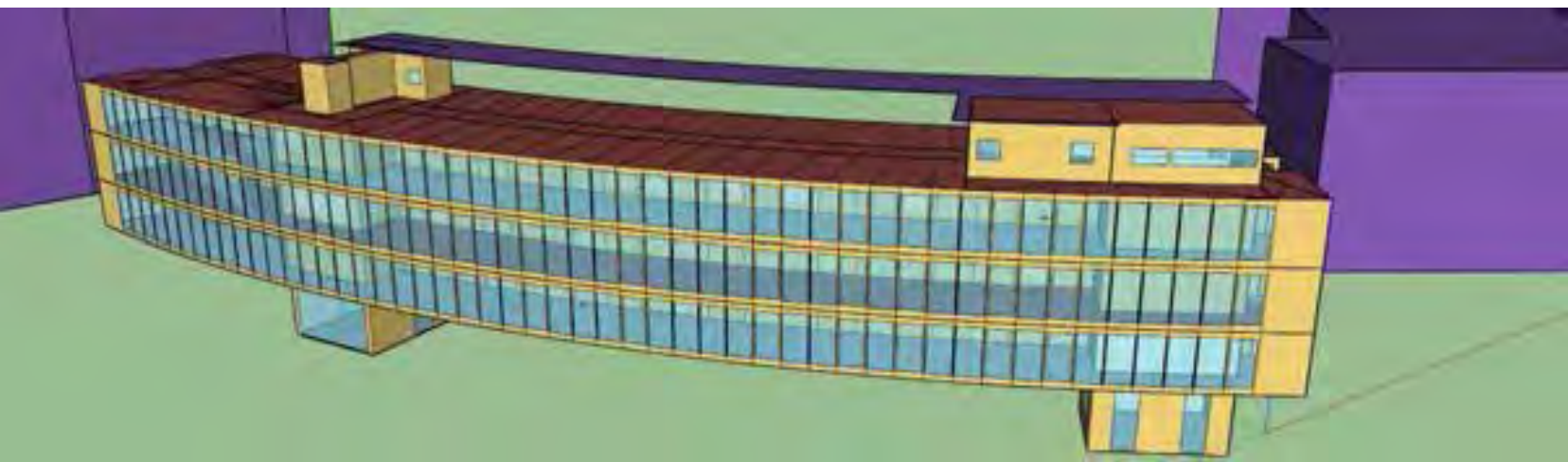
Presso l'Accademia Aeronautica di Pozzuoli e la Caserma Parisi "Nunziatella" di Napoli si è così intervenuto con lavori volti all'efficientamento energetico di edifici sottoposti a vincolo architettonico.

Gli interventi presso la Caserma Parisi hanno riguardato gli infissi ad alte prestazioni energetiche, i corpi illuminanti LED, la realizzazione di una nuova centrale con pompe di calore, caldaie a condensazione e campo solare termico in sostituzione di diverse centrali termiche preesistenti.

Presso l'Accademia Aeronautica (edifici PG1 Comando, PG3 Residenza sottoufficiali, PG4AB/C/D/Centrale destinati ad alloggio allievi, servizi, mensa, PG5 Istituti Scientifici) sono stati installati nuovi infissi ad alte prestazioni energetiche e corpi illuminanti LED. In un edificio è stata migliorata la coibentazione della copertura piana.

ETS ha effettuato il rilievo dello stato di fatto al termine dei lavori, la raccolta di tutte le informazioni tecniche necessarie ed ha redatto gli Attestati di Prestazione Energetica (APE) in accordo alla norma tecnica UNI/TS 11300:2014 ed al Decreto 26 giugno 2015.

La seconda fase delle attività di ETS ha riguardato la Diagnosi Energetica, che a partire dalle informazioni e dai dati raccolti nella prima fase, integrati con informazioni sui consumi energetici reali, ha condotto all'individuazione di ulteriori misure di miglioramento delle prestazioni dei sistemi edificio-impianto. L'analisi è stata condotta mediante simulazioni energetiche dinamiche avanzate (software internazionale EnergyPlus su piattaforma Open Studio) che permettono di valutare i trasferimenti di energia dall'ambiente all'involucro e viceversa con frequenza temporale fino al minuto. È stata infine studiata la fattibilità dello sfruttamento delle risorse geotermiche dell'area di Pozzuoli (vulcano Solfatara) sia in regime di scambio a ciclo chiuso, sia con prelievo e re immissione in falda.



NUOVO COMANDO TENENZA CARABINIERI COLOGNO MONZESE, MILANO

COMMITTENTE	Comune di Cologno Monzese
ANNO	2007 - 2012
OGGETTO	Direzione lavori e coordinamento della sicurezza
PROGETTISTI INCARICATI	E.T.S. S.p.A. Engineering and Technical Service Studio Ro Tre S.r.l.
VALORE DELLE OPERE	Importo totale opera: € 2.625.704,00 Importo contratto E.T.S. S.p.A.: € 1.312.852,00

L'intervento riguarda la realizzazione del Nuovo Comando Tenenza Carabinieri situata a Cologno Monzese, sviluppandosi lungo un'area di 6000 mq.

Essa è dotata di due corpi strutturali, il primo destinato ad un'attività di tipo amministrativo, mentre il secondo è destinato ad un uso adatto a Caserma.

E.t.s. ha avuto il compito di seguire la componente attinente alle direzione lavori e al coordinamento della sicurezza in fase di esecuzione.



NUOVA CASERMA DEI CARABINIERI PIOLTELLO, MILANO

COMMITTENTE	Comune di Pioltello
ANNO	2007 - 2011
OGGETTO	Progettazione esecutiva impiantistica e direzione lavori
PROGETTISTI INCARICATI	E.T.S. S.p.A. Engineering and Technical Service
VALORE DELLE OPERE	Importo totale opera: € 2.750.000,00

La decisione di realizzare una nuova Caserma dei Carabinieri è nata principalmente dall'inidoneità della vecchia sede del Comando Stazione Carabinieri di Pioltello, sottodimensionata rispetto alle esigenze del territorio.

La stessa Arma dei Carabinieri, aveva segnalato l'oggettiva inadeguatezza della struttura attuale evidenziando che:

- › gli standard degli alloggi e degli uffici erano criticamente sottodimensionati;
- › la struttura edilizia nel suo complesso si presentava in condizioni di poca sicurezza passiva e non rispondeva alle esigenze di una città che negli ultimi anni è cresciuta come popolazione, complessità ed esigenze di presidio a tutti i livelli.

All'inadeguatezza dovuta a motivi di natura funzionale, occorreva aggiungere anche che la vecchia caserma necessitava di un complessivo intervento di manutenzione straordinaria.



NUOVO INSEDIAMENTO MILITARE SAN VINCENZO DI MATTARELLO, TRENTO

COMMITTENTE	Ministero della difesa, Geniodife, 4° Reparto - 10 [^] Divisione
ANNO	2005 - 2006
OGGETTO	Progettazione definitiva e redazione piano di sicurezza in fase di progettazione
PROGETTISTI INCARICATI	E.T.S. S.p.A. Engineering and Technical Services SVEI S.p.A. BONIFICA S.p.a SVILUPPO ITALIA ENGINEERING S.p.A
VALORE DELLE OPERE	Importo totale opera: € 130.857.848,30 Importo contratto E.T.S. S.p.A.: € 32.700.000,00

La "policy infrastrutturale" della Difesa prevede l'ammodernamento e razionalizzazione del patrimonio immobiliare in correlazione al processo di riorganizzazione dello strumento militare, di professionalizzazione degli organici e all'introduzione in servizio del personale femminile.

In questo ambito si colloca il nuovo insediamento militare che sorgerà in una zona a sud della città di Trento, nei pressi dell'abitato di San Vincenzo di Mattarello, su un'area dalla superficie complessiva di circa 257.390 mq.

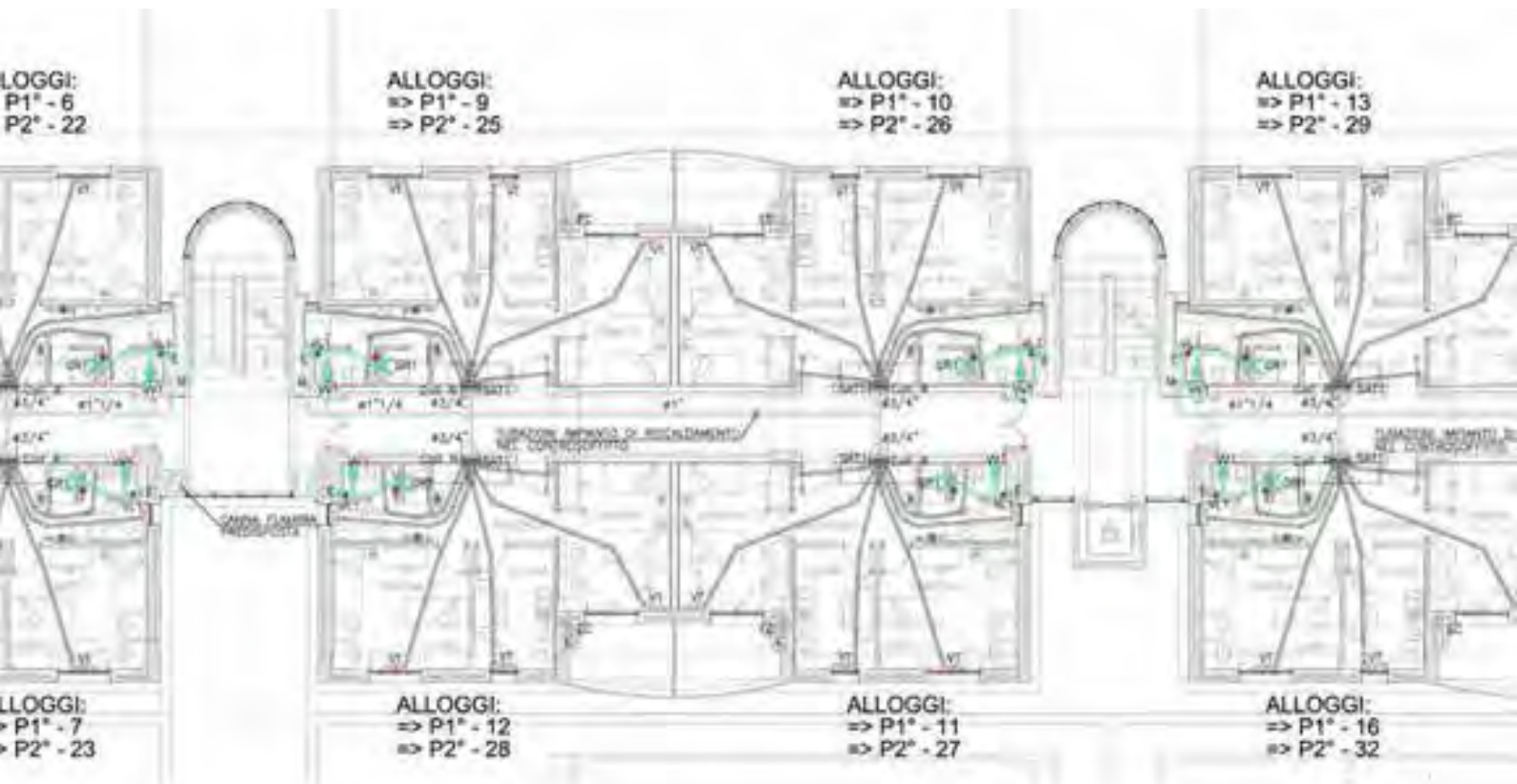
La grande suddivisione interna del comprensorio si basa su:

- › un'area "aperta", delimitata da una modesta recinzione di confine, dove trovano collocazione gli alloggi collettivi, la zona sportiva e la zona socio-ricreativa;
- › un'area "sensibile", delimitata da una recinzione di circa quattro metri controllata da impianti TV a circuito chiuso e dotata di impianto antintrusione, che comprende la zona Comando e la zona operativa per le esigenze a carattere specificatamente militare.





Planimetria



Alloggi tipo

REVAMPING IMPIANTI IDROELETTRICI DI ROCCAIONE E BORGO SAN DALMAZZO, CUNEO

COMMITTENTE ITALGEN S.p.A. (Gruppo ITALCEMENTI)

ANNO 2011 - 2012

OGGETTO Progettazione esecutiva strutture, opere edili, impianti elettrici media e bassa tensione, impianti speciali TVCC, antintrusione, telefonia VOIP, fibra ottica, assistenza al collaudo, As-built.

**PROGETTISTI
INCARICATI** E.T.S. S.p.A. Engineering and Technical Service
Schneider Electric S.p.A.
Mecamidi s.a.
Ercole Marelli Energy s.r.l.
B.B.E. s.r.l."

**VALORE DELLE
OPERE** Importo totale opera: € 3.661.000,00

Opere edili ed elettromeccaniche per il rifacimento completo delle centrali idroelettriche di 1° e 2° salto mediante sostituzione completa di n. 4 gruppi idroelettrici, ognuno composto da una turbina di tipo "Francis" e da un generatore sincrono trifase.





QUARTA PRESA GAS NATURALE MACCONAGO, MILANO

COMMITTENTE A.2.A. S.p.A.

ANNO 2006 - 2007

OGGETTO Progettazione preliminare, definitiva ed esecutiva delle opere strutturali e impiantistiche della cabina di I e II salto

**PROGETTISTI
INCARICATI** E.T.S. S.p.A. Engineering and Technical Service

**VALORE DELLE
OPERE** Importo totale opera: € 5.166.000,00

Il progetto per la realizzazione della Quarta Presa Gas è stato concepito dalla stipula del contratto di fornitura del gas tra AGA e SNAM Rete Gas, che vincola le parti alla realizzazione di una condotta gas originatesi da una dorsale principale di proprietà SNAM Rete Gas sino ad un punto di consegna posto all'interno del territorio comunale di Milano in prossimità al confine con il Comune di Cusago e la realizzazione di una cabina fuori terra cosiddetta di I° salto per la ricezione del gas proveniente dalla condotta SNAM Rete Gas e la successiva riduzione e misura.

La riduzione effettuata in detta cabina consente di erogare ad una condotta gas di proprietà AGA atta al collegamento con una ulteriore cabina gas posta all'interno del territorio comunale di Milano per la successiva riduzione di pressione per la distribuzione alla rete cittadina.







MILANO 2015

NUTRIRE IL PIANETA
ENERGIA PER LA VITA

Con attività che spaziano dal Project Management al Work Planning, dalla progettazione di opere edili, impianti e strutture ad operazioni di collaudo e test, E.T.S. S.p.A. partecipa ad uno degli eventi internazionali più importanti per l'anno 2015.

“Nutrire il pianeta, energia per la vita” è il tema con cui l'Italia, candidando Milano, ha scelto di affrontare EXPO 2015.

Un evento unico, 184 giorni di evento (dal 1 maggio al 31 ottobre 2015) per un totale di quasi 150 partecipanti provenienti da ogni parte del pianeta, distribuiti all'interno di un sito espositivo sviluppato su una superficie di 1000000 di metri quadrati.

Oltre ai 144 paesi, tra i partecipanti che hanno aderito all'evento anche organizzatori internazionali quali ONU – Organizzazione delle Nazioni Unite, UE – Unione Europea, CERN – Organizzazione Europea per la ricerca nucleare.

L'esperienza e la professionalità di aziende leader nell'ampia gamma di settori che spazia dall'innovazione alla tecnologia, dall'energia alla mobilità, garantiranno al visitatore EXPO 2015 un'esperienza indimenticabile.

COMMITTENTE EXPO2015 – R.T.I. Moretti Interholz**ANNO** 2014 - in corso**OGGETTO** Progettazione esecutiva, edile, strutture, impiantistica; coordinamento tecnico in sede di costruzione

L'atmosfera della campagna, con i colori e i profumi provenienti dal mondo agreste, accoglie il visitatore all'interno del Cluster del Riso con un paesaggio che ricorda una immensa risaia. Come l'acqua nelle risaie nasconde e al contempo svela e dà vita, anche il Cluster nasconde dati e curiosità che si svelano, passo dopo passo, al visitatore. Versatile e nutriente, il riso è stato uno dei primi cereali coltivati dall'uomo oltre diecimila anni fa, partendo da una specie spontanea cinese. Dalle valli della Cina il riso si è diffuso in tutto il mondo: conoscerne il passato e la miriade di varietà è fondamentale per apprezzarne il contributo all'arricchimento della biodiversità.





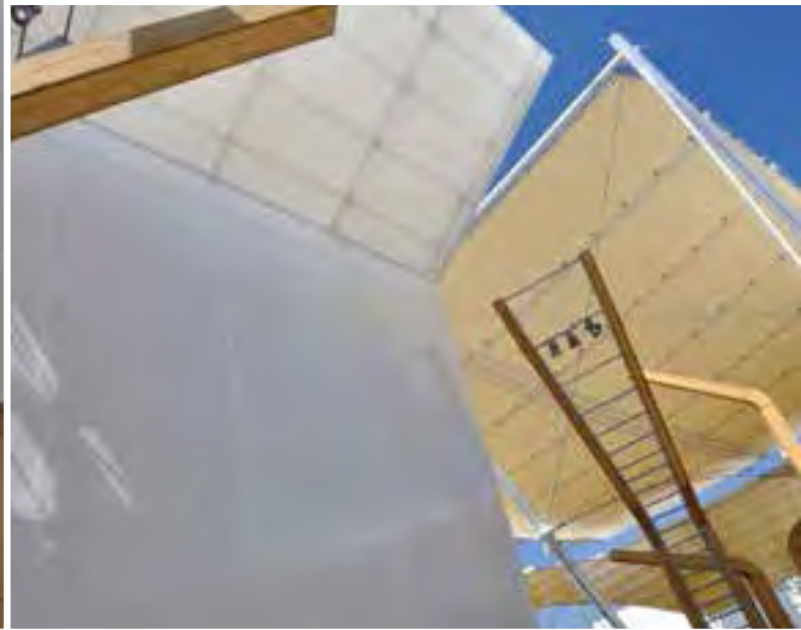
COMMITTENTE EXPO2015 – R.T.I. Moretti Interholz

ANNO 2014 - in corso

OGGETTO Progettazione esecutiva, edile, strutture, impiantistica; coordinamento tecnico in sede di costruzione

Entrando nel Cluster del Cacao e del Cioccolato, il visitatore ha l'impressione di entrare in una giungla. Il concept trae infatti ispirazione dai luoghi in cui il cacao viene coltivato: le piantagioni delle aree tropicali e subtropicali. Le facciate degli edifici sono realizzate in un tessuto leggero e chiaro che si apre lasciando in vista i rivestimenti interni: una metafora della necessità di proteggere un prodotto prezioso e aromatico come il cacao.





COMMITTENTE CCW – Concept Communications Worldwide, Londra**ANNO** 2014 - in corso**OGGETTO** Coordinatore generale, project management, progetto esecutivo, edile, strutturale, impianti, direzione lavori, coordinamento sicurezza

Alitalia ed Etihad Airways sono Official Global Airline Carriers di Expo Milano 2015 e, sviluppando il concept "Connecting the World", si sono impegnate a promuovere e facilitare la partecipazione all'Expo di visitatori provenienti da tutto il mondo. Con il loro network integrato e, insieme ai propri partner, si preparano ad accogliere gli 8 milioni di visitatori previsti ad Expo, collegando Milano con oltre 560 destinazioni nel mondo. Due aerei Airbus A330 di Alitalia e di Etihad Airways volano con la speciale livrea dipinta con i colori di Expo Milano 2015, promuovendo in tutto il mondo i messaggi di questo evento globale.





COMMITTENTE Masterplanstudio s.r.l., Milano**ANNO** 2013 - in corso**OGGETTO** Progettazione esecutiva e direzione lavori impianti meccanici ed elettrici con particolare attenzione alla sostenibilità energetica, ecologica e tecnologica

Un vero e proprio viaggio attraverso il cibo angolano, per capire come i suoi prodotti sono e potranno essere utilizzati dalle future generazioni per raggiungere stili di vita più sani e sostenibili. L'Angola ha scelto di elaborare il Tema di Expo Milano 2015 Nutrire il Pianeta, Energia per la Vita con l'obiettivo di trasmettere tutta la cultura e l'anima di nazione africana attraverso la ricchezza e la diversità delle sue tradizioni culinarie: educare per innovare.

L'educazione è interpretata come l'impegno ad accrescere la consapevolezza della società angolana nei confronti del cibo, partendo dalle scuole e dalle Università, fino a giungere alla definizione di norme che regolino la produzione dei cibi locali e importati, introducendo dei livelli qualitativi anche nei mercati locali. L'innovazione implica da una parte il costante incoraggiamento delle buone pratiche locali, figlie di antichi saperi e secolari tradizioni rivelatesi sostenibili e sane, dall'altra si prefigge di integrare le migliori tecnologie che la scienza offre per un percorso di sviluppo sostenibile "a tutto tondo".



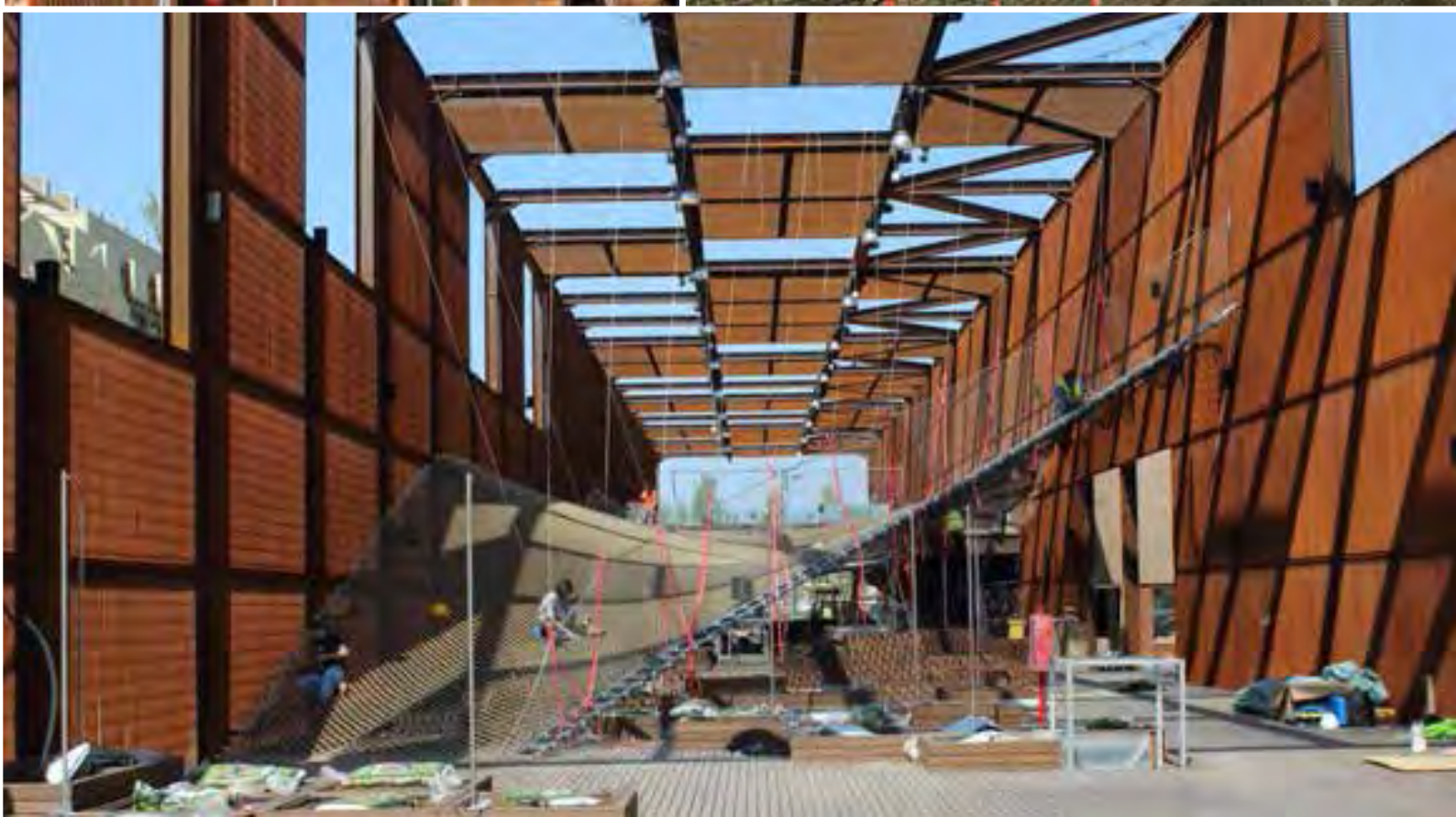


COMMITTENTE Studio Arthur Casas, Brasile – Studio Ishimoto Mosae, Milano**ANNO** 2014 - in corso**OGGETTO** Progettazione esecutiva delle strutture metalliche in acciaio Corten e delle fondazioni in c.a.

Il Paese affronta il tema di Expo Milano 2015 Nutrire il Pianeta, Energia per la Vita mostrando un insieme di soluzioni collegate alla sua capacità tecnologica in ambito agricolo volte ad estendere la produzione di cibo e le relative esportazioni, nonché a soddisfare le esigenze della società senza svalutare la risorsa più importante del Paese: la biodiversità, risorsa fondamentale per l'equilibrio dell'intero Pianeta.

La partecipazione all'evento si basa su tre approcci fondamentali: tecnologico, per mostrare gli sviluppi tecnologici e l'affidabilità del Paese come possibile partner efficiente e innovativo; culturale, per sottolineare la pluralità del Paese attraverso i diversi tipi di prodotti alimentari e di cucina esistenti; sociale, per estendere la democratizzazione del cibo garantendo l'accesso universale a un'alimentazione sufficiente e sana.



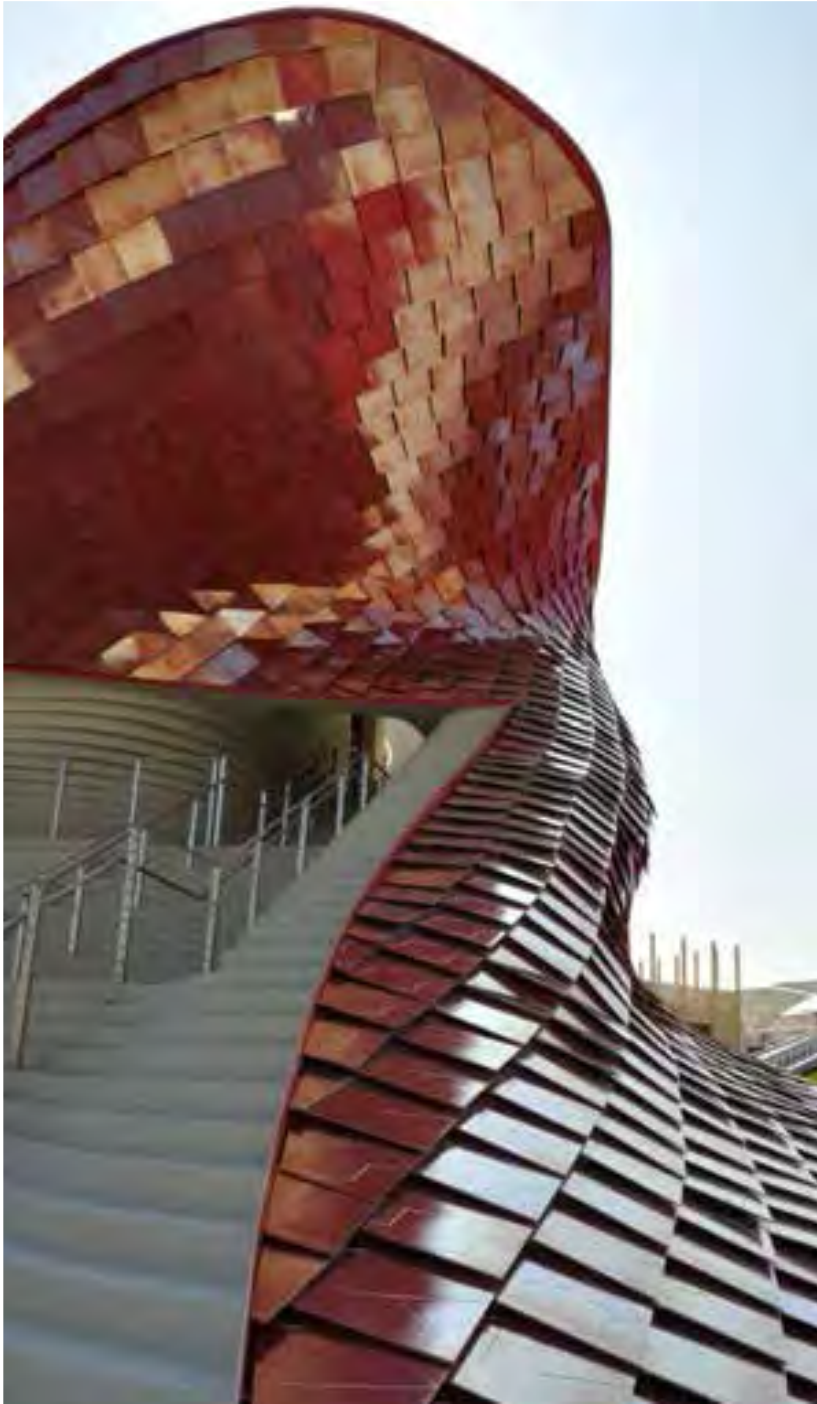


COMMITTENTE	Bodino, Torino
ANNO	2013 - in corso
OGGETTO	Project management e coordinamento tecnico in fase di costruzione

Il colosso cinese, leader nel settore immobiliare, con la sua partecipazione a Expo Milano 2015 vuole mostrare al mondo un ritaglio di vita contemporanea in Cina, dalla prospettiva della gente comune, attraverso l'esperienza e lo spirito dello Shitang.

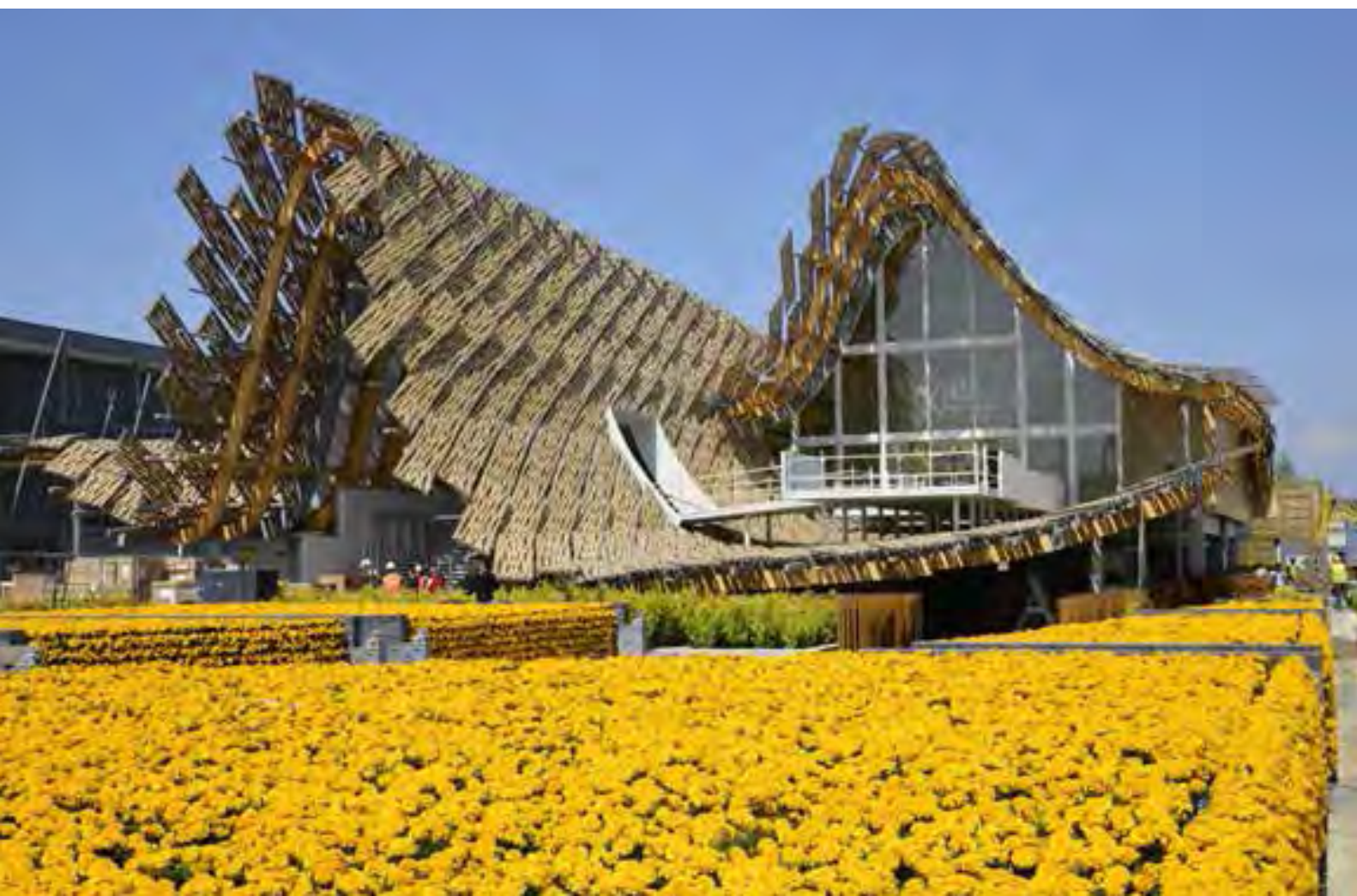
Nel padiglione di 959 metri quadri si ricreano le atmosfere legate allo Shitang che, molto più di una semplice mensa, rappresenta una struttura sociale tradizionale, presente fin dall'antichità ma che continua a esistere nella società contemporanea cinese in varie forme. Uno spazio conviviale, in cui trovare cibo conveniente e un ambiente sano e sereno. La partecipazione della società di costruzione Vanke è una dei tre volti della presenza cinese a Expo Milano 2015 che si divide in tre diversi Padiglioni, distinti ma integrati fra loro: il padiglione della Cina, il China Corporate United Pavilion, e il padiglione Vanke.





COMMITTENTE Bodino, Torino**ANNO** 2013 - in corso**OGGETTO** Project management e coordinamento tecnico in fase di costruzione

Il tema scelto dalla Cina incarna l'atteggiamento di gratitudine, di rispetto e di cooperazione del popolo: la terra nutre l'uomo dalle origini, la speranza è la prospettiva di un futuro in cui il cibo consenta la vita di tutti. Agricoltura, alimentazione, ambiente, sviluppo sostenibile sono i punti focali della partecipazione della Cina a Expo Milano 2015. Lo scopo è ricordare la convinzione della filosofia cinese che "l'uomo è parte integrante della natura", illustrare le tradizioni culturali e i progressi nei campi dell'agricoltura, presentare i grandi passi compiuti nell'uso razionale delle risorse per assicurare cibo a sufficienza, buono e salutare. Il filo conduttore è la ricerca di equilibrio tra gli esseri umani e l'ambiente, tra l'umanità e la natura.







E.T.S. S.p.A. ha concretizzato lo sviluppo del canale estero fondando la società ETS Eastern Pvt. Ltd. operante sul mercato indiano nel settore dell'ingegneria e dei servizi, con sede legale a Mumbai ed uffici operativi a Bengaluru.

E.T.S. Eastern Services Private Limited

Regd. Office: 150, Guru Krupa

Dr. M. B. Raut Road 2

Mumbai 400 028

T +91 22 2446 8333

F +91 22 2446 5113

ets@eastern-engineering.com

www.etseastern.com

433/32, EEC House

40th Cross, 5th Block, Jayanagar

Bengaluru 560 041

T +91 80 2663 4289

F +91 80 2663 3996

etsblr@eastern-engineering.com



XPanding S.r.l. opera nel settore informativo e dei servizi per le aziende sviluppando soluzioni organizzative e soluzioni software personalizzate sia per le società del Gruppo che per Committenti esterni.

XPanding S.r.l.

via Mazzi, 32 | 24018 Villa d'Almè (BG)

T +39 035 63 13 111 r.a. | **F** + 39 035 54 50 66

www.xpanding.it



E.T.S. S.p.A. - Engineering and Technical Service

via Mazzi, 32 | 24018 Villa d'Almè (BG)

T +39 035 63 13 111 r.a. | **F** + 39 035 54 50 66

info@etseng.it | www.etseng.it

CF e P.IVA 02141540167



ISO 9001:2008