



CMV
servizi

€CO SACCO

per una raccolta del SECCO
indifferenziato più equa

www.cmvservizi.it

Nasce l'eco-sacco di CMV Servizi per la raccolta del rifiuto secco indifferenziato

QUANTI SACCHI PER FAMIGLIA/UTENZA

Il quantitativo di sacchi distribuiti sarà determinato in base al numero di componenti del nucleo familiare, secondo la tabella sotto riportata, con la finalità di sperimentare una prima tariffazione a corrispettivo per utenza, in attesa dello sviluppo del sistema di raccolta porta a porta specifico.



Numero componenti nucleo familiare	n° sacchi consegnati
1	20
2	50
3	60
4	80
5	100
6	120



Comune
di Sant'Agostino

Nasce l'eco-sacco di CMV Servizi per la raccolta del rifiuto secco indifferenziato

QUANTI SACCHI PER FAMIGLIA/UTENZA

Il cliente dovrà pertanto utilizzare solamente questi sacchi per la raccolta del rifiuto secco indifferenziato. Nel caso in cui venga terminata la dotazione consegnata, l'utente potrà recarsi per il riassortimento presso i centri di raccolta, il cui costo verrà applicato in tariffa e disciplinato da apposito Regolamento Comunale per la Gestione dei Rifiuti Urbani.



Numero componenti nucleo familiare	n° sacchi consegnati
1	20
2	50
3	60
4	80
5	100
6	120



Comune
di Sant'Agostino

Nasce l'eco-sacco di CMV Servizi per la raccolta del rifiuto secco indifferenziato

PANNOLINI E PANNOLONI

previa autodichiarazione utenze che hanno bimbi piccoli (fino a 36 mesi) o persone anziane che utilizzano pannoloni o presidi sanitari usa e getta, possono avere n. 60 sacchi aggiuntivi;



Numero componenti nucleo familiare	n° sacchi consegnati	
1	20	+ 60
2	50	+ 60
3	60	+ 60
4	80	+ 60
5	100	+ 60
6	120	+ 60



Comune
di Sant'Agostino

Nasce l'eco-sacco di CMV Servizi per la raccolta del rifiuto secco indifferenziato

SACCHI PER LE ATTIVITA' UTENZE NON DOMESTICHE

L'eco-sacco di CMV Servizi per le utenze non domestiche sarà caratterizzato da dimensioni diverse rispetto a quello delle utenze domestiche.

Verrà consegnato inizialmente un rotolo costituito da n°30 sacchi.

Per le utenze non domestiche che hanno superfici complessive superiori a 1000 mq, non sarà prevista la consegna di alcun eco-sacco nei punti indicati in calendario, ma saranno concordate consegne sul posto o specifiche soluzioni sulla base delle necessità dell'utenza stessa, limitatamente alla produzione di rifiuti urbani ed assimilati.

SUPERFICIE UTENZA	NUMERO ROTOLI	NUMERO SACCHI	CAPACITA' SACCO (LITRI)	DIMENSIONI SACCO (cm)
< 1000 mq	1*	30*	110	70 x 105
> 1000 mq	Distribuzione personalizzata	Distribuzione personalizzata	-	-

* Successivi ritiri saranno possibili presso i centri di raccolta di CMV Servizi.



Nasce l'eco-sacco di CMV Servizi per la raccolta del rifiuto secco indifferenziato

DISTRIBUZIONE SACCHI ROSA

CMV Servizi organizzerà un servizio di ritiro gratuito di questi sacchi in appositi siti distribuiti sul territorio, in funzione del calendario qui a seguito riportato.



06-feb-15	Sala Bonzagni Sant'Agostino
09-feb-15	Sede Protezione Civile San Carlo
12-feb-15	Sala Polivalente Dosso
15-feb-15	Sala Bonzagni Sant'Agostino
20-feb-15	Sala Bonzagni Sant'Agostino
21-feb-15	Sede Protezione Civile San Carlo
23-feb-15	Sala Polivalente Dosso
27-feb-15	Sala Bonzagni Sant'Agostino

L'utente dovrà recarsi presso tali punti di distribuzione con l'ultima bolletta o relativa tesserina dei servizi ambientali. Il ritiro dei sacchi potrà avvenire anche per conto di altre utenze, previa presentazione della loro bolletta o tesserina.

ORARI INFRASETTIMANALI:
8:00 - 14.00

ORARI FESTIVI (SABATO E DOMENICA):
1 TURNO dalle 10:00-13:00
2 TURNO dalle 14:00 - 18:00



Tutti produciamo rifiuti

La produzione media dei rifiuti è: 1,5 kg circa

20 % circa
non riciclabile

35 % circa
organico



45 % circa
Imballaggi in vetro,
acciaio, alluminio,
plastica, carta, cartone
e altri riciclabili



CARTA, CARTONE E CARTONE PER BEVANDE



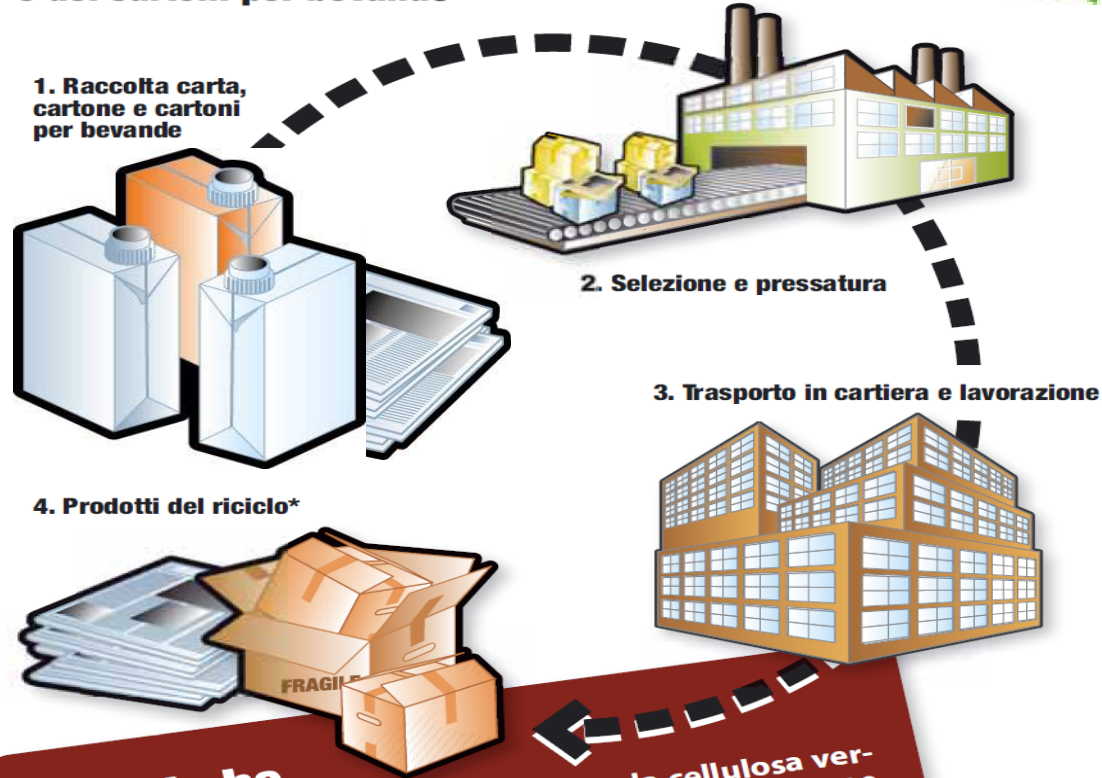
COSA SÌ

- imballaggi con simbolo CA
- cartoni per bevande (latte, succhi, vino, ecc.)
- giornali e riviste, libri
- quaderni, fotocopie e fogli vari
- scatole per alimenti (pasta, sale, ecc.)
- imballaggi di cartone
- sacchetti e buste
- cartoni pizze

COSA NO

- carta plastificata
- carta oleata

Il ciclo di recupero della carta, del cartone e dei cartoni per bevande



Lo sai che...
Per produrre una tonnellata di carta da cellulosa vergine occorrono 15 alberi, 440.000 litri d'acqua e 7.600 Kw/h di energia elettrica.
Per produrre una tonnellata di carta riciclata occorrono zero alberi, 1.800 litri d'acqua e 2.700 Kw/h di energia elettrica.





IMBALLAGGI IN PLASTICA E POLISTIROLO



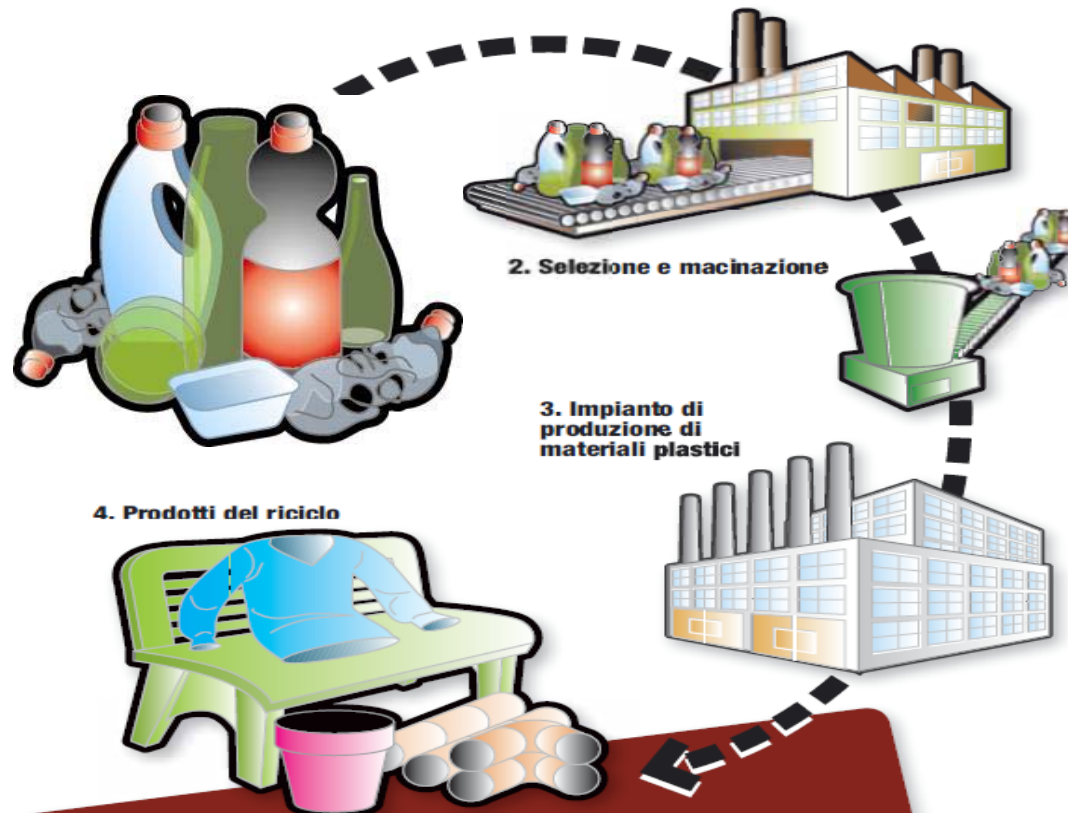
COSA SÌ

- imballaggi con i simboli PE, PET, PVC, PS, PP
- imballaggi in polistirolo
- bottiglie per acqua, bibite, latte, ecc. schiacciate
- flaconi per detersivi, shampoo, creme, ecc.
- confezioni sagomate (uova)
- confezioni o buste per alimenti (affettati, formaggi, pasta, patatine, surgelati)
- contenitori per alimenti (yogurt, dessert, ecc.)
- sacchetti in plastica
- reti per frutta e verdura
- film e pellicole per alimenti
- vasi per piante da vivaio (in plastica nera)
- piatti e bicchieri monouso in plastica
- grucce in plastica per indumenti

COSA NO

- oggetti in plastica e gomma (giocattoli, spazzolini da denti, ecc.)
- posate in plastica

Il ciclo di recupero degli imballaggi in plastica



Lo sai che...

Tutti i materiali che riportano queste sigle possono essere conferiti nella plastica:

- | | |
|----------------------------------|-----------------------------|
| PET Polietilentereftalato | PP Polipropilene |
| PE Polietilene | PVC Polivinilcloruro |
| | PS Polistirolo |





VETRO, LATTINE E BARATTOLI PER ALIMENTI



COSA SÌ

- imballaggi con simboli VE, ACC, ALU, AL
- bottiglie, vasetti, bicchieri, contenitori e oggetti in vetro vuoti
- contenitori e scatolette in alluminio, in metallo (tonno, pelati, ecc.) vuoti
- tappi in metallo
- tubetti in alluminio
- vaschette e pellicole in alluminio
- grucce in metallo per indumenti (da lavanderia)

COSA NO

- lampadine e neon
- ceramica (piatti rotti, ecc.)

Il ciclo di recupero del vetro

1. Raccolta di contenitori in vetro



2. Selezione e frantumazione



3. Fusione e produzione



4. Prodotti del riciclo



Lo sai che...

Per ogni tonnellata di vetro prodotto si utilizzano il 50% di materie prime e il 50% di vetro riciclato, risparmiando acqua, 1.580 Kw/h di energia elettrica e materie prime.

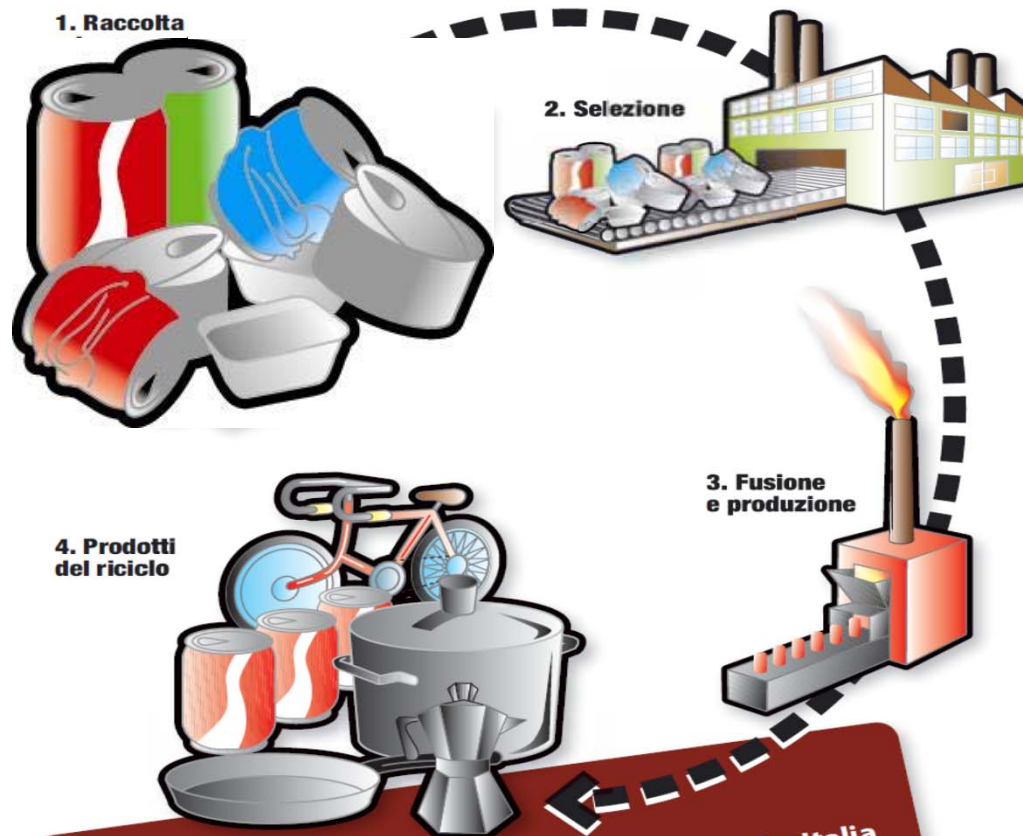


CONSORZIO RECUPERO VETRO



Comune
di Sant'Agostino

Il ciclo di recupero dell'alluminio e dei metalli



Lo sai che...
La maggior parte delle caffettiere prodotte in Italia (circa 7.000.000) sono realizzate in alluminio riciclato. Per ogni lattina riciclata si risparmia l'energia necessaria a un televisore per stare acceso 3 ore.



CiAI Consorzio
Imballaggi
Alluminio



Comune
di Sant'Agostino





UMIDO ORGANICO



COSA SÌ

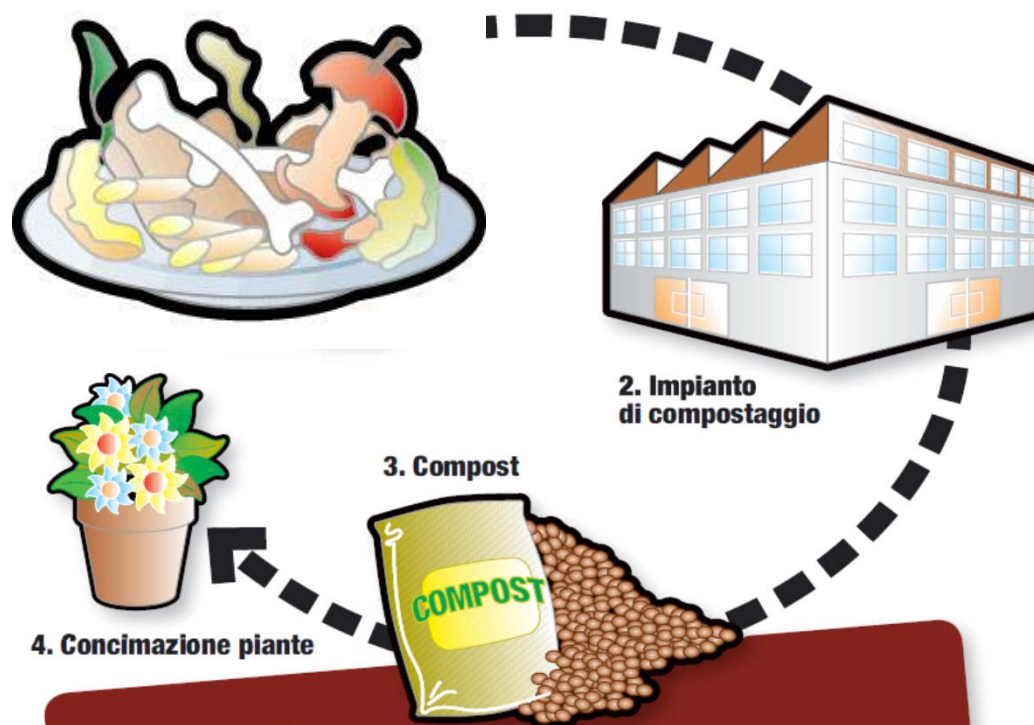
- scarti di cucina, avanzi di cibo
- scarti di verdura e frutta
- fondi di caffè, filtri di tè
- lettiere ecologiche di piccoli animali domestici
- fiori recisi e piante domestiche
- pane vecchio, gusci d'uovo
- ceneri spente di caminetti
- tovaglioli e fazzoletti di carta usati
- fiammiferi

COSA NO

- pannoloni, pannolini, assorbenti
- sacchetti in plastica



Il ciclo di recupero dell'organico e del vegetale



Lo sai che...

Il compost è un ammendante che viene ottenuto dalla decomposizione dei rifiuti organici. Si stima che in Europa siano 6.000.000 le tonnellate di compost provenienti dai cicli di recupero.



L'umido organico e gli scarti vegetali vengono portati all'impianto di Compostaggio per la produzione di compost di alta qualità da destinare all'agricoltura.



Comune
di Sant'Agostino



RESIDUO SECCO



COSA SÌ

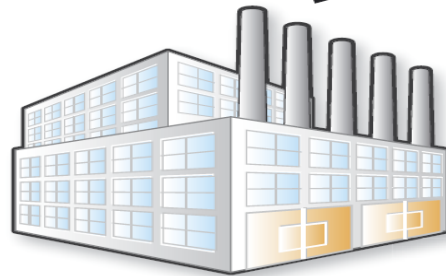
- gomma, giocattoli
- CD, cassette audio e video
- posate di plastica
- carta oleata, plastificata
- cocci di ceramica, lampadine tradizionali
- pannoloni, pannolini, assorbenti
- cosmetici, stracci sporchi, spugne
- cialde in plastica del caffè, sigarette spente
- polveri dell'aspirapolvere
- rasoi usa e getta, spazzolini da denti
- accendini
- lettiere sintetiche di piccoli animali domestici

COSA NO

- tutti i rifiuti riciclabili

Il ciclo dei rifiuti indifferenziati

1. Raccolta dei rifiuti non riciclabili



2. Termovalorizzatore (recupero energia)

2. Discarica controllata



Lo sai che...

Solo il 20% dei rifiuti che si producono ogni giorno è effettivamente non riciclabile! Grazie alla filiera della raccolta e del riciclo è possibile recuperare quasi tutti i nostri rifiuti.

Grazie per l'attenzione

