

COMUNE DI
Sant' Agostino
PROVINCIA DI FERRARA

PIANO DELLA RICOSTRUZIONE

Legge Regionale n. 16/2012

Individuazione degli immobili
di interesse storico-architettonico o di pregio storico-testimoniale
esterni al centro storico e relativa categoria di tutela

Tavola: PdRIC 1.1

Scala: 1:5000

Adozione: delibera C.C. n. 69 del 29/11/2014

Approvazione: delibera C.C. n. del

gruppo di lavoro

MA
TE
Arch. Carlo Santacroce (Progettista responsabile)
Arch. Stefano Silvagni
Arch. Rudi Fallaci (Direttore Tecnico Settore Urbanistica)
Arch. Chiara Biagi

Sindaco:

Fabrizio Toselli

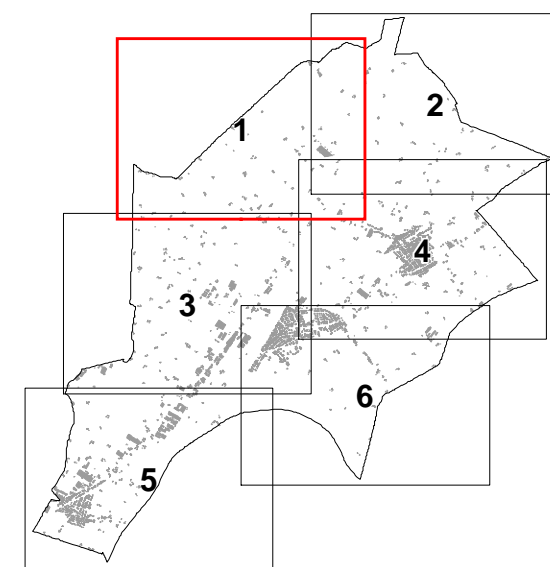
Assessore Urbanistica - Pianificazione Territoriale - Edilizia:

Filippo Marvelli

Comune di Sant' Agostino

Arch. Elena Melloni

Ing. Ivan Pirani



LEGENDA

Confine comunale

Perimetro del centro storico

Complessi edificati e relativo numero identificativo

con conferma della tutela

con tutela ex-novo su uno o più edifici

con conferma della tutela su parte degli edifici e perdita della tutela su altri

con perdita completa della tutela

Categoria di tutela attribuita agli edifici di interesse storico architettonico o di pregio storico-testimoniale

1

2.1

2.2

2.3

2.4

Edifici per i quali viene eliminata la tutela

Edifici di interesse storico-architettonico

