

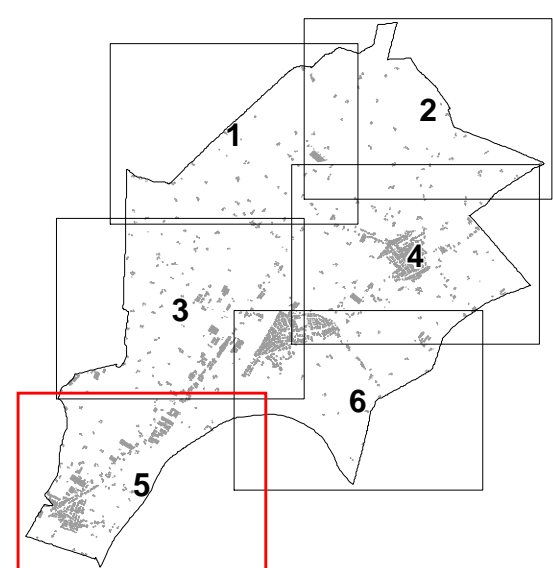
COMUNE DI
Sant' Agostino
PROVINCIA DI FERRARA

PIANO DELLA RICOSTRUZIONE

Legge Regionale n. 16/2012

Individuazione degli immobili
di interesse storico-architettonico o di pregio storico-testimoniale
esterni al centro storico e relativa categoria di tutela

| | |
|--|---|
| Tavola: PdRIC 1.5 Scala: 1:5000 Adozione: delibera C.C. n. 69 del 29/11/2014 Approvazione: delibera C.C. n. del | Sindaco: Fabrizio Toselli Assessore Urbanistica - Pianificazione Territoriale - Edilizia: Filippo Marvelli |
| gruppo di lavoro  Arch. Carlo Santacroce (Progettista responsabile) Arch. Stefano Silvagni Arch. Rudi Fallaci (Direttore Tecnico Settore Urbanistica) Arch. Chiara Biagi | Comune di Sant' Agostino Arch. Elena Melloni Ing. Ivani Pirani |



LEGENDA

- Confine comunale
- Perimetro del centro storico
- Complessi edificati e relativo numero identificativo
- con conferma della tutela
- con tutela ex-novo su uno o più edifici
- con conferma della tutela su parte degli edifici e perdita della tutela su altri
- con perdita completa della tutela
- Categoria di tutela attribuita agli edifici di interesse storico architettonico o di pregio storico-testimoniale
- 1
- 2.1
- 2.2
- 2.3
- 2.4
- Edifici per i quali viene eliminata la tutela
- Edifici di interesse storico-architettonico

