




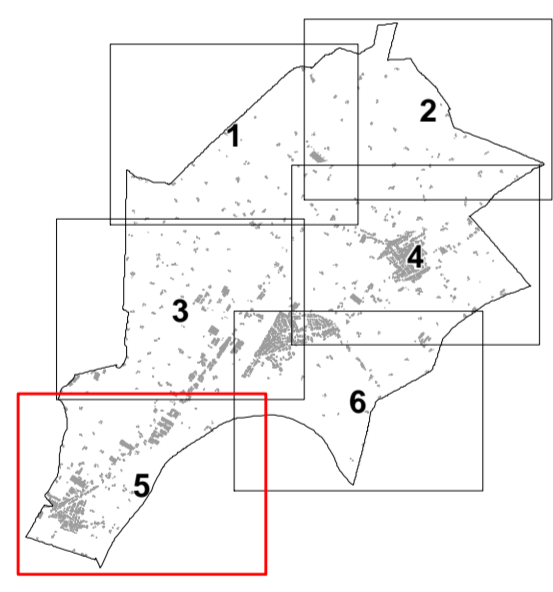
COMUNE DI  
**Sant'Agostino**  
PROVINCIA DI FERRARA








### PIANO DELLA RICOSTRUZIONE

Legge Regionale n. 16/2012

Individuazione degli edifici di interesse storico-architettonico e testimoniale e mappa del danno sulla base delle schede AEDES

Tavola: PdRIC_QC 1.5 Scala: 1:5000 Adozione: delibera C.C. n. 69 del 29/11/2014 Approvazione: delibera C.C. n. del	Sindaco: Fabrizio Toselli Assessore Urbanistica - Pianificazione Territoriale - Edilizia: Filippo Marvelli
gruppo di lavoro  Arch. Carlo Santacroce (Progettista responsabile) Arch. Stefano Silvagni Arch. Rudi Fallaci (Direttore Tecnico Settore Urbanistica) Arch. Chiara Biagi	Comune di Sant'Agostino Arch. Elena Melloni Ing. Ivan Pirani



- LEGENDA**
-  Confine comunale
  -  Perimetro del centro storico
  - Edifici con scheda AEDES**
  -  Edifici con una o più schede B o C o D (e non E)
  -  Edifici con almeno una scheda E (ed altre)
  -  Edifici con scheda E
  - Edifici tutelati**
  -  Immobili tutelati ai sensi del D.Lgs. 42/2004 artt. 10,12
  -  Altri edifici tutelati ai sensi del PRG vigente o dal PSC adottato che ricadono nelle seguenti casistiche:
    - A - Edifici inesistenti prima del sisma
    - B - Edifici crollati prima del sisma
    - C - Edifici crollati in seguito al sisma
    - D - Edifici non recuperabili per danni gravi
    - E - Edifici con delibera comunale di revisione di vincolo
    - F - Edifici per i quali viene eliminata la tutela

