



COMUNE DI
Sant'Agostino
PROVINCIA DI FERRARA

PIANO DELLA RICOSTRUZIONE

Legge Regionale n. 16/2012

Individuazione degli edifici di interesse storico-architettonico e testimoniale e mappa del danno sulla base delle schede AEDES

Tavola: PdRIC_QC 1.6

Scala: 1:5000

Adozione: delibera C.C. n. 69 del 29/11/2014

Approvazione: delibera C.C. n. del

gruppo di lavoro

MA
TE

Arch. Carlo Santacroce (Progettista responsabile)
Arch. Stefano Silvagni
Arch. Rudi Fallaci (Direttore Tecnico Settore Urbanistica)
Arch. Chiara Biagi

Sindaco:

Fabrizio Toselli

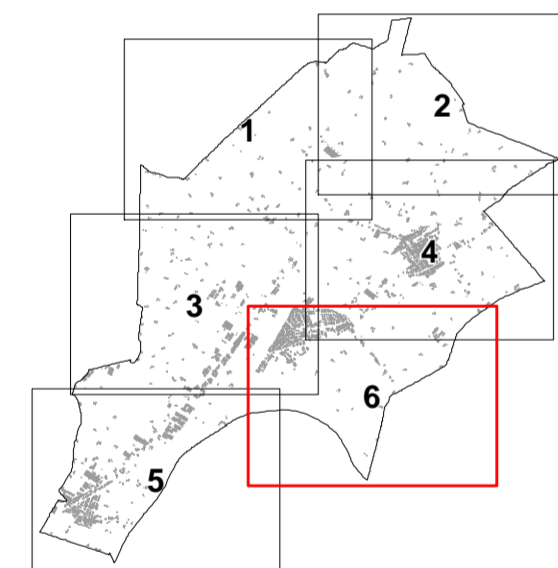
Assessore Urbanistica - Pianificazione Territoriale - Edilizia:

Filippo Marvelli

Comune di Sant'Agostino

Arch. Elena Melloni

Ing. Ivan Pirani



LEGENDA

- Confine comunale
- Perimetro del centro storico

Edifici con scheda AEDES

- Edifici con una o più schede B o C o D (e non E)
- Edifici con almeno una scheda E (ed altre)
- Edifici con scheda E

Edifici tutelati

- Immobili tutelati ai sensi del D.Lgs. 42/2004 artt. 10,12
- Altri edifici tutelati ai sensi del PRG vigente o dal PSC adottato che ricadono nelle seguenti casistiche:

- A - Edifici inesistenti prima del sisma
- B - Edifici crollati prima del sisma
- C - Edifici crollati in seguito al sisma
- D - Edifici non recuperabili per danni gravi
- E - Edifici con delibera comunale di revisione di vincolo
- F - Edifici per i quali viene eliminata la tutela

